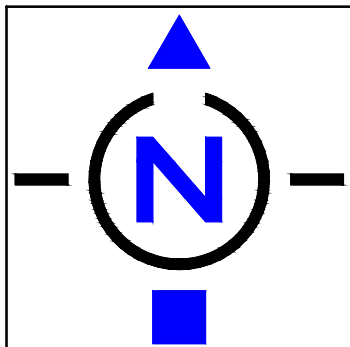
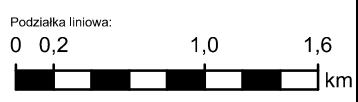


Oznaczenia na rysunku:
 Arkuszy



Nazwa przedsięwzięcia:
 Studium Techniczno -
 Ekonomiczno - Środowiskowe
 z elementami koncepcji
 programowej
 wraz z materiałami
 do uzyskania
 Decyzji o Środowiskowych
 Uwarunkowaniach dla zadania
**"Budowa obwodnicy Siedlec
 w ciągu drogi krajowej nr 63"**

Zamawiający:

**Generalna Dyrekcja
 Dróg Krajowych i Autostrad**
 ul. Mińska 25
 03-808 Warszawa

Wykonawca:

S.T.I. Polska Sp. z o.o.
 ul. Puławska 26A/2
 02-512 Warszawa

Nazwa rysunku:
 PLAN SYTUACYJNY

Koordynator Projektu:
 mgr inż. Zbigniew Wichański

Numer rysunku:
ZOS-K-1.01

| | | |
|----------------|-----------------------|-----------------------|
| Skala: N.D. | Format rysunku: A4 | Data: 25.01.2021r. |
|----------------|-----------------------|-----------------------|