

**UCHWAŁA NR
RADY GMINY SIEDLCE**

z dnia 2020 r.

w sprawie wyrażenia woli przejęcia przez Gminę Siedlce od Skarbu Państwa – Generalnego Dyrektora Dróg Krajowych i Autostrad gruntów pod drogami o znaczeniu lokalnym wybudowanych/przebudowanych w ramach inwestycji pn. „Przebudowa drogi Nr 2 – Skrzyżowanie typu rondo w m. Iganie” oraz „Przebudowa obwodnicy Siedlec w ciągu drogi krajowej Nr 2 Warszawa – Terespol” znajdujących się na terenie gminy Siedlce oraz wyrażenia zgody na zawarcie porozumienia w sprawie przejęcia zadania zarządzania tymi drogami.

Na podstawie art. 8 ust. 2 i art. 18 ust. 2 pkt 9 lit. „a” i pkt 11 ustawy z dnia 8 marca 1990 roku o samorządzie gminnym (Dz. U. z 2019 roku poz. 506 z późn. zm.) oraz art. 7 ust. 1, art. 10 ust. 4 i art. 19 ust. 4 ustawy z dnia 21 marca 1985 r. o drogach publicznych (Dz. U. z 2018 roku poz. 2068 z późn. zm.) **Rada Gminy Siedlce** postanawia, co następuje:

§ 1.

Wyraża się wolę przejęcia na własność Gminy Siedlce od Skarbu Państwa – Generalnego Dyrektora Dróg Krajowych i Autostrad nieruchomości gruntowych stanowiących drogi o znaczeniu lokalnym wybudowane/przebudowane w ramach inwestycji pn. „Przebudowa drogi Nr 2 – Skrzyżowanie typu rondo w m. Iganie” oraz „Przebudowa obwodnicy Siedlec w ciągu drogi krajowej Nr 2 Warszawa – Terespol” znajdujące się na terenie gminy Siedlce oraz zgodę na zawarcie przez Gminę Siedlce porozumienia w sprawie przejęcia zadań zarządzania tymi drogami.

§ 2.

Projekt porozumienia, o którym mowa w § 1 stanowi załącznik nr 1 do uchwały.

§ 3.

Podział kompetencji, usytuowanie oraz przebieg dróg, o których mowa w § 1 określają załączniki nr 2-10 do uchwały.

§ 4.

Przejęcie nieruchomości pod drogami o znaczeniu lokalnym o których mowa w § 1 będzie możliwe po wydzieleniu pasów drogowych tych dróg oraz uregulowaniu stanu prawnego przez Generalnego Dyrektora Dróg Krajowych i Autostrad.

§ 5.

Wykonanie uchwały powierza się Wójtowi Gminy Siedlce.

§ 6.

Uchwała wchodzi w życie z dniem podjęcia.

Przewodniczący Rady

Andrzej Rymuza

POROZUMIENIE

zawarte w dniu 2020 r. w Warszawie pomiędzy:

Skarbem Państwa – Generalnym Dyrektorem Dróg Krajowych i Autostrad,
w imieniu którego działają na podstawie pełnomocnictwa:

1. **Jarosław Wąsowski** – p. o. Dyrektora Oddziału,
2. **Leszek Sekulski** – Zastępca Dyrektora ds. Zarządzania Drogami i Mostami,
Oddziału Generalnej Dyrekcji Dróg Krajowych i Autostrad w Warszawie,
z siedzibą w Warszawie przy ul. Mińskiej 25, 03-808 Warszawa,
zwanym dalej „**GDDKiA**”

a

Gminą Siedlce reprezentowaną przez:

1. **Wójta Gminy Siedlce – Henryka Brodowskiego,**
przy kontrasygnacie:
2. **Skarbnika Gminy – Barbary Rybaczewskiej,**
z siedzibą w Siedlcach przy ul. Asłanowicza 10, 08-110 Siedlce,
zwanym dalej „**Gminą**”,
łącznie zwanych w dalszej części porozumienia „**Stronami**”.

§ 1

działając na podstawie art. 18 ust. 2 pkt 5 ustawy z dnia 21 marca 1985 r. o drogach publicznych (dalej ustawa), a także mając na uwadze:

1. art. 10 ust. 4 ustawy z dnia 21 marca 1985 r. o drogach publicznych (t.j. Dz.U. 2018r. poz. 2068 ze zm.) – zgodnie z którym „Nowo wybudowany odcinek drogi zostaje zaliczony do kategorii drogi w której ciągu leży.”,
2. art. 7 ust. 1 cyt. ustawy o drogach publicznych – zgodnie z którym „Do dróg gminnych zalicza się drogi o znaczeniu lokalnym niezaliczone do innych kategorii, stanowiące uzupełniającą sieć dróg służących miejscowym potrzebom z wyłączeniem dróg wewnętrznych”.
3. Uchwała Nr Rady Gminy w Siedlcach z dnia 2020 r. w sprawie wyrażenia woli przejęcia przez Gminę Siedlce od Skarbu Państwa – Generalnego Dyrektora Dróg Krajowych i Autostrad gruntów pod drogami o znaczeniu lokalnym wybudowanych/przebudowanych w ramach inwestycji pn. „Przebudowa drogi Nr 2 – Skrzyżowanie typu rondo w m. Iganie” oraz „Przebudowa obwodnicy Siedlec w ciągu drogi krajowej Nr 2 Warszawa – Terespol” znajdujących się na terenie gminy Siedlce oraz wyrażenia zgody na zawarcie porozumienia w sprawie przejęcia zadania

zarządzania tymi drogami, działając jako Inwestor „Przebudowy drogi Nr 2 - Skrzyżowanie typu rondo w m. Iganie” oraz „Przebudowy obwodnicy Siedlec w ciągu drogi krajowej Nr 2 Warszawa – Terespol”, na działkach ewidencyjnych stanowiących własność Skarbu Państwa i znajdujących się na terenie gminy Siedlce, GDDKiA przekazuje wybudowane/przebudowane drogi o znaczeniu lokalnym (gminnym) a Wójt Gminy Siedlce, działający jako zarządca dróg gminnych na terenie Gminy Siedlce, przyjmuje zadania zarządzania drogami wybudowanymi/przebudowanymi w ramach w/w inwestycji GDDKiA.

4. Drogi o których mowa w ust. 1 wymienione są w Załączniku nr 1 - Wykaz odcinków dróg (ulic) o znaczeniu lokalnym, zbudowanych/przebudowanych w ramach inwestycji GDDKiA pn. „Przebudowa drogi Nr 2 - Skrzyżowanie typu rondo w m. Iganie” oraz „Przebudowa obwodnicy Siedlec w ciągu drogi krajowej Nr 2 Warszawa – Terespol” na terenie gminy Siedlce (w Nowych Iganicach i Starych Iganicach) do przekazania Wójtowi Gminy Siedlce, pod numerami: DG Nr 1L, DG Nr 2P, DG Nr 3P, DG Nr 4P i DG Nr 5L oraz w Załączniku nr 2 - Wykaz odcinków dróg (ulic) o znaczeniu lokalnym, zbudowanych/przebudowanych w ramach inwestycji GDDKiA pn. „Przebudowa obwodnicy Siedlec w ciągu drogi krajowej Nr 2 Warszawa – Terespol” na terenie gminy Siedlce (w Białkach i Ujrzanowie) do przekazania Wójtowi Gminy Siedlce, pod numerami: DG Nr 6L, DG Nr 7P, DG Nr 8L i DG Nr 9P.
5. Granice zarządzania (pasy drogowe) drogami zawiera Załącznik nr 3 - Projekt Podziału Kompetencji w zarządzaniu drogami w Gminie Siedlce, w Nowych Iganicach i Starych Iganicach, (Mapy o numerach: 1, 2, 3, 4, 5 i 6 z naniesionymi liniami podziału) oraz Załącznik Nr 4 – Projekt Podziału Kompetencji w zarządzaniu drogami w Gminie Siedlce, w Białkach i Ujrzanowie, (Mapy o numerach: 1, 2, 3, 4, 5, 6, 7 i 8 z naniesionymi liniami podziału) do przekazania Wójtowi Gminy Siedlce.
6. Załączniki nr 1, 2, 3 i 4 stanowią integralną część niniejszego Porozumienia.

§ 2

1. Strony postanawiają, że z dniem wejścia w życie Porozumienia Wójt Gminy Siedlce wykonywać będzie zadania zarządcy drogi wynikające z ustawy o drogach publicznych w stosunku do dróg wymienionych w § 1 niniejszego Porozumienia.
2. Wspólne urządzenia odwodnienia drogi 2 i dróg gminnych, służące drodze krajowej, będą zarządzane i utrzymywane przez GDDKiA, Wójt Gminy Siedlce na przejętych terenach umożliwi GDDKiA nieodpłatny dostęp do ww. urządzeń odwadniających w zakresie niezbędnym do wykonywania prac utrzymaniowych i remontowych.
3. GDDKiA użycza nieodpłatnie teren pasów drogowych ww. dróg lokalnych w pełnym zakresie potrzebnym do zarządzania tymi drogami.

4. GDDKiA zobowiązuje się do opiniowania zamierzeń inwestycyjnych na terenach pasów drogowych dróg wymienionych w § 1 niniejszego Porozumienia.
5. GDDKiA zezwala w ramach użyczenia z § 2 ust. 3 na dysponowanie nieruchomościami na cele budowlane, w rozumieniu art. 3 pkt 11), 32 ust. 4 pkt 2) i 33 ust. 2 pkt 2) ustawy z dnia 7 lipca 1994 r. Prawo budowlane (t. j. Dz. U. z 2019 r., poz. 1186, ze zm.).
6. GDDKiA niezwłocznie przystąpi do przygotowania dokumentacji, wydzielającej pasy drogowe i umożliwiającej wygaszenie trwałego zarządu GDDKiA oraz przejęcie gruntów pod ww. drogami przez Gminę Siedlce, z wyznaczeniem szczegółowych granic pasów drogowych i granic zarządów poszczególnych dróg.

§ 3

1. Niniejsze Porozumienie obowiązuje do czasu całkowitego uregulowania spraw związanych z przekazaniem nieruchomości pod drogami wskazanymi w § 1, na rzecz Gminy Siedlce, tzn.:
 - 1) wydzielenia działek z drogami gminnymi (podziału geodezyjnego działek stanowiących własność Skarbu Państwa na części);
 - 2) wygaszenia prawa trwałego zarządu przez GDDKiA na przekazywanych działkach;
 - 3) podpisania przez Strony protokołu PT zdawczo-odbiorczego przekazania wydzielonych działek;
2. W zakresie § 2 ust. 2 porozumienie zawarto na czas nieokreślony.

§ 4

1. W sprawach nieuregulowanych w Porozumieniu zastosowanie będą miały odpowiednie przepisy prawa, w szczególności Kodeksu cywilnego oraz ustawy o drogach publicznych.
2. Wszelkie zmiany Porozumienia wymagają formy pisemnej pod rygorem nieważności.
3. Ewentualne spory wynikłe w związku z zawarciem Porozumienia i jego realizacją rozstrzygać będzie właściwy sąd administracyjny.

§ 5

1. Porozumienie wchodzi w życie z dniem podpisania.
2. Porozumienie podlega ogłoszeniu przez Wójta Gminy Siedlce w Dzienniku Urzędowym Województwa Mazowieckiego.

§ 6

Porozumienie sporządzono w dwóch jednobrzmiących egzemplarzach, po jednym dla każdej ze stron.

Załączniki:

1. Załącznik nr 1 – Wykaz odcinków dróg (ulic) o znaczeniu lokalnym, zbudowanych/przebudowanych w ramach inwestycji GDDKiA pn. „Przebudowa drogi Nr 2 - Skrzyżowanie typu rondo w m. Iganie” oraz „Przebudowa obwodnicy Siedlec w ciągu drogi krajowej Nr 2 Warszawa – Terespol” na terenie gminy Siedlce (w Nowych Iganicach i Starych Iganicach) do przekazania Wójtowi Gminy Siedlce.
2. Załącznik Nr 2 – Wykaz odcinków dróg (ulic) o znaczeniu lokalnym, zbudowanych/przebudowanych w ramach inwestycji GDDKiA pn. „Przebudowa obwodnicy Siedlec w ciągu drogi krajowej Nr 2 Warszawa – Terespol” na terenie gminy Siedlce (w Białkach i Ujrzanowie) do przekazania Wójtowi Gminy Siedlce.
3. Załącznik Nr 3 - Projekt Podziału Kompetencji w części dotyczącej Gminy Siedlce, w Nowych Iganicach i Starych Iganicach, (Mapy o numerach: 1, 2, 3, 4, 5 i 6 z naniesionymi liniami podziału) do przekazania Wójtowi Gminy Siedlce.
4. Załącznik Nr 4 - Wykaz odcinków dróg (ulic) o znaczeniu lokalnym, zbudowanych/przebudowanych w ramach inwestycji GDDKiA pn. „Przebudowa obwodnicy Siedlec w ciągu drogi krajowej Nr 2 Warszawa – Terespol” na terenie gminy Siedlce, w Białkach i Ujrzanowie (Mapy o numerach: 1, 2, 3, 4, 5, 6, 7 i 8 z naniesionymi liniami podziału) do przekazania Wójtowi Gminy Siedlce.

Skarb Państwa (GDDKiA):

Gmina Siedlce:

.....

.....

.....

.....

Wykaz odcinków dróg (ulic) o znaczeniu lokalnym, zbudowanych/przebudowanych w ramach inwestycji GDDKiA pn. „Przebudowa drogi Nr 2 - Skrzyżowanie typu rondo w m. Iganie” oraz „Przebudowa obwodnicy Siedlec w ciągu drogi krajowej Nr 2 Warszawa – Terespol” na terenie gminy Siedlce (w Nowych Iganicach i Starych Iganicach) do przekazania Wójtowi Gminy Siedlce.

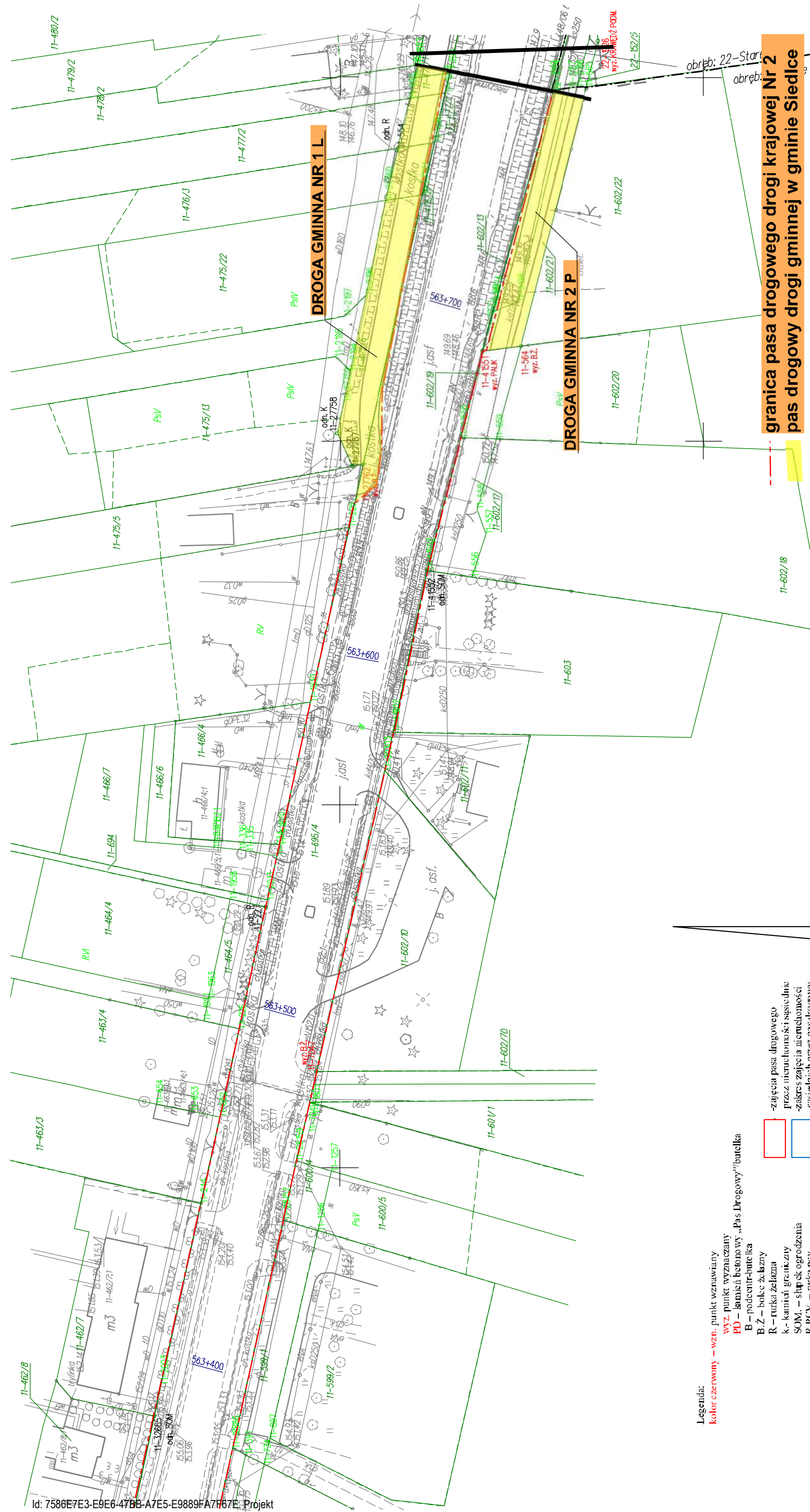
Numer drogi	Nazwa odcinka – drogi głównej	Opis drogi do przekazania	Długość drogi do przekazania w km	Długość drogi zarządzanej przez Wójta wymagającej uporządkowania spraw gruntowych w km	Podstawa prawna przekazania	Uwagi:
Droga Gminna Nr 1L	droga Nr 2 Nowe Iganie	Droga lokalna (gminna) po stronie L Nawierzchnia z betonowej kostki brukowej, szer. 5,5 m stan nawierzchni - dobry, stan wyposażenia - dobry	-	0,540	Na podstawie art. 10 ust. 4 ustawy z dnia 21 marca 1985 r. o drogach publicznych, (t.j. Dz.U. 2007 nr 19 poz. 115 z późn. zm.) „Nowo wybudowany odcinek drogi zostaje zaliczony do kategorii drogi w której ciągu leży.” Droga umożliwia włączenie do drogi Nr 2 ulicy Miodowej i Rolnej oraz zapewnia obsługę komunikacyjną przyległego terenu.	Mapa nr 1
Droga Gminna Nr 2P	droga Nr 2 Stare Iganie	Droga lokalna (gminna) po stronie P Nawierzchnia z kostki betonowej/betonu asfaltowego, szer. 5,5 ÷ 7,5 m stan nawierzchni - dobry, stan wyposażenia - dobry	0,317	-	Na podstawie art. 7 ust. 1 ustawy z dnia 21 marca 1985 r. o drogach publicznych (t.j. Dz.U. 2007 nr 19 poz. 115 z późn. zm.) „Do dróg gminnych zalicza się drogi o znaczeniu lokalnym niezaliczone do innych kategorii, stanowiące uzupełniającą sieć dróg służących miejscowym potrzebom z wyłączeniem dróg wewnętrznych.” Droga – ul. Topolowa zapewnia obsługę komunikacyjną przyległego terenu.	Mapa nr 1 i 2
Droga Gminna Nr 3P	droga Nr 2 Stare Iganie	Droga lokalna (gminna) po stronie P Nawierzchnia z betonu asfaltowego, szer. 5,5 m stan nawierzchni - dobry, stan wyposażenia - dobry	-	0,319	Na podstawie art. 10 ust. 4 ustawy z dnia 21 marca 1985 r. o drogach publicznych, (t.j. Dz.U. 2007 nr 19 poz. 115 z późn. zm.) „Nowo wybudowany odcinek drogi zostaje zaliczony do kategorii drogi w której ciągu leży.” Droga – ul. Topolowa zapewnia obsługę komunikacyjną przyległego terenu oraz umożliwia włączenie ruchu z ul. Kwiatowej i Akacyjnej do drogi Nr 2.	Mapa nr 2 i 3
Droga Gminna Nr 4P	droga Nr 2 Stare Iganie/Żelków Kolonia	Droga lokalna (gminna) po stronie P Nawierzchnia z betonu asfaltowego, szer. 3,5 m 2,8 ÷ 5,5 m stan nawierzchni - dobry, stan wyposażenia - dobry	-	1,300	Na podstawie art. 10 ust. 4 ustawy z dnia 21 marca 1985 r. o drogach publicznych, (t.j. Dz.U. 2007 nr 19 poz. 115 z późn. zm.) „Nowo wybudowany odcinek drogi zostaje zaliczony do kategorii drogi w której ciągu leży.” Droga (ul. Topolowa) zapewnia obsługę komunikacyjną przyległego terenu oraz umożliwia włączenie ruchu z ul. Kwiatowej i Akacyjnej oraz dróg bn. do drogi Nr 2.	Mapa nr 3, 4, 5 i 6
Droga Gminna Nr 5L	droga Nr 2 Stare Iganie	Droga lokalna (gminna) po stronie L Nawierzchnia z betonu asfaltowego, szer. 3,5 ÷ 6,5 m stan nawierzchni - dobry (lokalne spękania podłużne i poprzeczne), stan wyposażenia - dobry	-	0,535	Na podstawie art. 10 ust. 4 ustawy z dnia 21 marca 1985 r. o drogach publicznych, (t.j. Dz.U. 2007 nr 19 poz. 115 z późn. zm.) „Nowo wybudowany odcinek drogi zostaje zaliczony do kategorii drogi w której ciągu leży.” Droga zapewnia obsługę komunikacyjną przyległego terenu oraz umożliwia włączenie ruchu z dróg lokalnych do sieci dróg publicznych.	Mapa nr 3 i 4
		Razem:	0,317	2,694		
		Ogółem:	3,011			

2019.07.08

Wykaz odcinków dróg (ulic) o znaczeniu lokalnym, zbudowanych/przebudowanych w ramach inwestycji GDDKiA pn. „Przebudowa obwodnicy Siedlec w ciągu drogi krajowej Nr 2 Warszawa – Terespol” na terenie gminy Siedlce (w Białkach i Ujrzanowie) do przekazania Wójtowi Gminy Siedlce.

Numer drogi	Nazwa odcinka – drogi głównej	Opis drogi do przekazania	Długość drogi do przekazania w km	Długość drogi zarządzanej przez Wójta wymagającej uporządkowania spraw gruntowych w km	Podstawa prawna przekazania	Uwagi:
Droga Gminna Nr 6L	droga Nr 2 Białki	Droga lokalna (gminna) po stronie L, nawierzchnia z betonu asfaltowego, szer. 3,5 m stan nawierzchni – dobry, stan wyposażenia - dobry	0,780	-	Na podstawie art. 7 ust. 1 ustawy z dnia 21 marca 1985 r. o drogach publicznych (t.j. Dz.U. 2007 nr 19 poz. 115 z póź. zm.) „Do dróg gminnych zalicza się drogi o znaczeniu lokalnym niezaliczone do innych kategorii, stanowiące uzupełniającą sieć dróg służących miejscowym potrzebom z wyłączeniem dróg wewnętrznych.” Droga zapewnia obsługę komunikacyjną przyległego terenu.	Mapa nr 1, 2, 3 i 4
Droga Gminna Nr 7P	droga Nr 2 Białki	Droga lokalna (gminna) po stronie P, nawierzchnia z betonu asfaltowego, szer. 3,5 m stan nawierzchni – dobry, stan wyposażenia - dobry	0,360	0,270	Na podstawie art. 7 ust. 1 ustawy z dnia 21 marca 1985 r. o drogach publicznych (t.j. Dz.U. 2007 nr 19 poz. 115 z póź. zm.) „Do dróg gminnych zalicza się drogi o znaczeniu lokalnym niezaliczone do innych kategorii, stanowiące uzupełniającą sieć dróg służących miejscowym potrzebom z wyłączeniem dróg wewnętrznych.” Na podstawie art. 10 ust. 4 ustawy z dnia 21 marca 1985 r. o drogach publicznych, (t.j. Dz.U. 2007 nr 19 poz. 115 z póź. zm.) „Nowo wybudowany odcinek drogi zostaje zaliczony do kategorii drogi w której ciągu leży.” Droga zapewnia obsługę komunikacyjną przyległego terenu a jej część leży w ciągu ul. Brylantowej	Mapa nr 2, 3 i 4
Droga Gminna Nr 8L	droga Nr 2 Białki i Ujrzanów	Droga lokalna (gminna) po stronie L, nawierzchnia z betonu asfaltowego, szer. 3,5 m stan nawierzchni – dobry, stan wyposażenia - dobry	1,200	-	Na podstawie art. 7 ust. 1 ustawy z dnia 21 marca 1985 r. o drogach publicznych (t.j. Dz.U. 2007 nr 19 poz. 115 z póź. zm.) „Do dróg gminnych zalicza się drogi o znaczeniu lokalnym niezaliczone do innych kategorii, stanowiące uzupełniającą sieć dróg służących miejscowym potrzebom z wyłączeniem dróg wewnętrznych.” Droga zapewnia obsługę komunikacyjną przyległego terenu.	Mapa nr 4, 5, 6, 7 i 8
Droga Gminna Nr 9P	droga Nr 2 Ujrzanów	Droga lokalna (gminna) po stronie P, nawierzchnia z betonu asfaltowego, szer. 5,5 m stan nawierzchni – dobry, stan wyposażenia - dobry	-	0,130	Na podstawie art. 10 ust. 4 ustawy z dnia 21 marca 1985 r. o drogach publicznych, (t.j. Dz.U. 2007 nr 19 poz. 115 z póź. zm.) „Nowo wybudowany odcinek drogi zostaje zaliczony do kategorii drogi w której ciągu leży.” Droga leży w ciągu drogi przez Ujrzanów.	Mapa nr 8
		Razem:	2,340	0,400		
		Ogółem:	2,740			

2020.01.03



granica pasa drogowego drogi krajowej Nr 2
pas drogowy drogi gminnej w gminie Siedlce

Załącznik Nr 3

do Porozumienia w sprawie przejęcia
 dróg lokalnych - gminnych
 na terenie gminy Siedlce
 wybudowanych/przebudowanych w ramach
 inwestycji GDDKiA przy drodze Nr 2.
 Mapa nr 1

Załącznik Nr 4 do uchwały
 Rady Gminy Siedlce
 z dnia 2020 r.

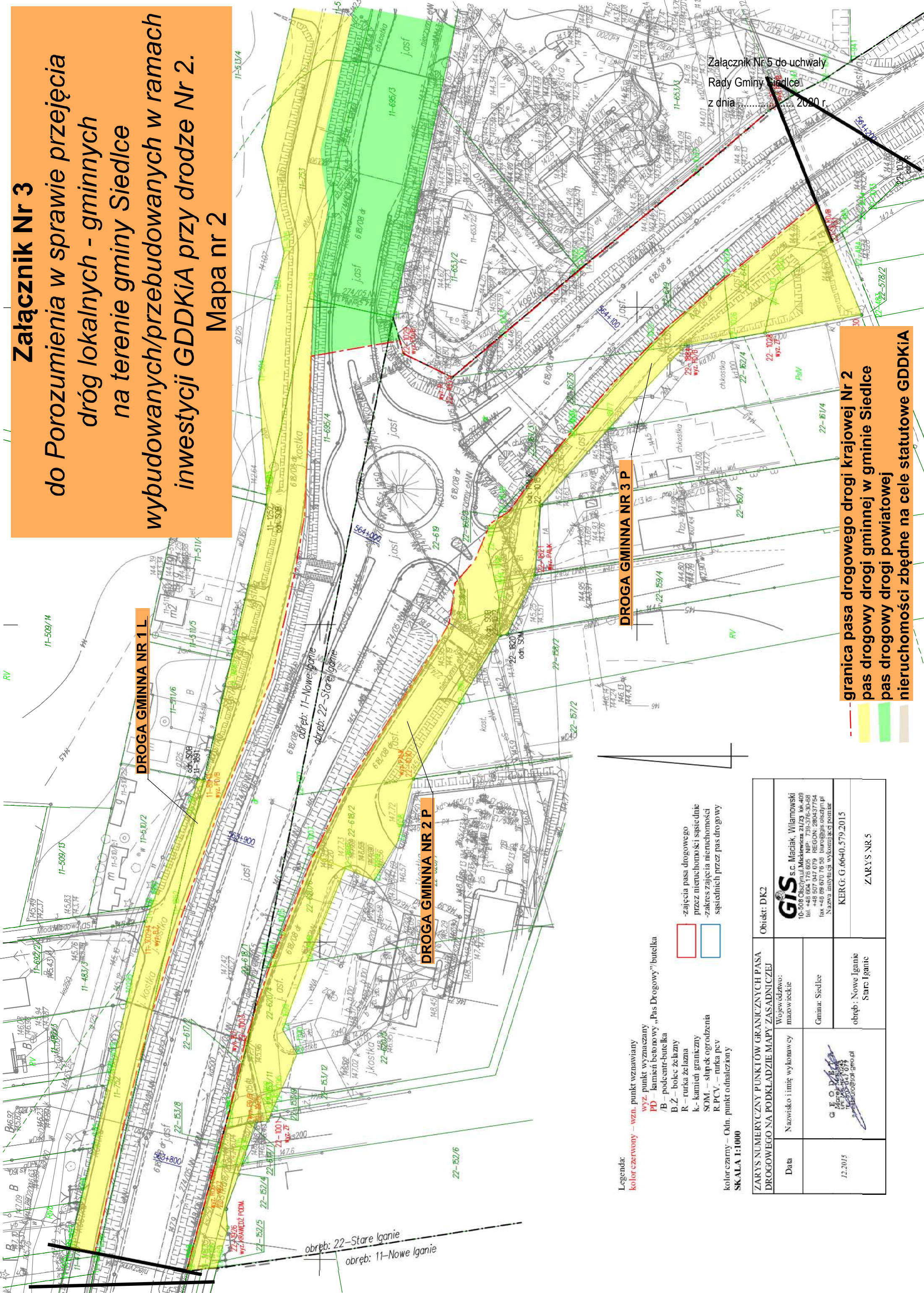
- Legenda:**
 kolor czerwony – wzn. punkt wznawiany
 Wyz. punkt wyznaczony
 PD – kamień betonowy „Pas Drogowy”/butelka
 B – podcentr-butelka
 B.Z – bolce żelazny
 R – rurka żelazna
 k- kamień graniczny
 SOM. – słupek ogrodzenia
 R.PCV. – rurka pcv
 kolor czarny – Odn. punkt odhańczony
 SKALA 1:1000

- zajęcia pasa drogowego
- przez nieruchomości sąsiednie
- zakres zajęcia nieruchomości
- sąsiednich przez pas drogowy

ZARYS NUMERYCZNY PUNKTÓW GRANICZNYCH PASA DROGOWEGO NA PODKLADZIE MAPY ZASADNICZEJ		Obiekt: DK2
Data	Nazwisko i imię wykonawcy	 GIS s.c. Maciak, Wilamowski 10-508 Olsztyn ul. Mickiewicza 21/23 lok. 405 tel. +48 604 176 805 NIP: 739-376-30-68 tel. +48 507 047 079 REGON: 280437754 fax +48 89 670 76 58 biuro@oasis-olsztyn.pl Nazwa i adresy wykończ. wykonawcy KER G. G. 6640.579.2015
12.2015	 M. O. D. Maciak ul. Mickiewicza 21/23 lok. 405 tel. +48 604 176 805	
	Wzrost: 170 cm Ciężar ciała: 75 kg Data: 12.2015	
	Województwo: mazowiecki	ZARYS NR 4
	Gmina: Siedlce	
	obręb: Nowe Iłganie Stare Iłganie	

Załącznik Nr 3

do Porozumienia w sprawie przejęcia
 dróg lokalnych - gminnych
 na terenie gminy Siedlce
 wybudowanych/przebudowanych w ramach
 inwestycji GDDKiA przy drodze Nr 2.
 Mapa nr 2



Załącznik Nr 5 do uchwały
 Rady Gminy Siedlce
 z dnia 2020 r.

DROGA GMINNA NR 3 P

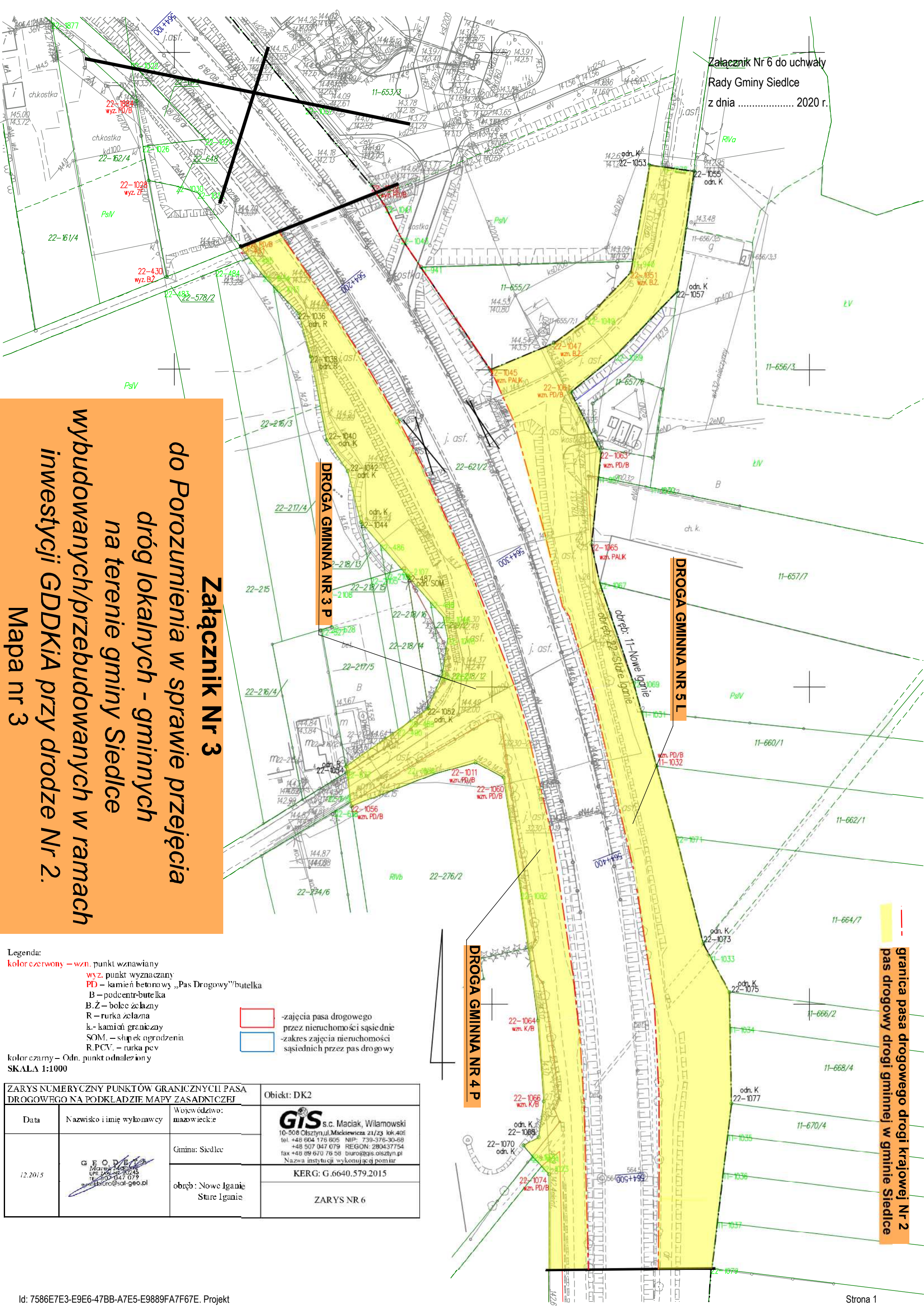
DROGA GMINNA NR 2 P

DROGA GMINNA NR 1 L

- Legenda:**
 kolor czerwony - wzn. punkt wzniawiany
 wyz. punkt wyznaczony
 PD - karmień betonowy „Pas Drogowy” butelka
 B.Ż - podc-entr-butelka
 R - rurka ze łazna
 k - kamień graniczny
 SOM. - słupek ogrodzenia
 R.PCV. - rurka pcv
 kolor czarny - Odn. punkt odnaleziony
- SKALA 1:1000
- zajęcia pasa drogowego przez nieruchomości sąsiednie
 - zakres zajęcia nieruchomości sąsiednich przez pas drogowy

granica pasa drogowego drogi krajowej Nr 2
pas drogowy drogi gminnej w gminie Siedlce
pas drogowy drogi powiatowej
nieruchomości zbędne na cele statutowe GDDKiA

ZARYS NUMERYCZNY PUNKTÓW GRANICZNYCH PASA DROGOWEGO NA PODKŁADZIE MAPY ZASADNICZEJ		Objekt: DK2
Data	Nazwisko i imię wykonawcy	Województwo: mazowieckie
12.2015	G. F. O. D. B. Marek Fiedoruk ul. Piłsudskiego 107/107S 081-664-00-00	Gmina: Siedlce
		obręb: Nowe Iłganie Stare Iłganie
		KEREG: G.6640.579.2015
		ZARYS.NR.5



Załącznik Nr 3
do Porozumienia w sprawie przejęcia
dróg lokalnych - gminnych
na terenie gminy Siedlce
wybudowanych/przebudowanych w ramach
inwestycji GDDKiA przy drodze Nr 2.
Mapa nr 3

Legenda:
kolor czerwony – wzn. punkt wznawiany
wzn. punkt wyznaczany
PD – kamień betonowy „Pas Drogowy”/butelka
B – podcentr-butelka
B.Ż – bolec żelazny
R – rurka żelazna
k. – kamień graniczny
SOM. – słupek ogrodzenia
R.PCV. – rurka pcv
kolor czarny – Odn. punkt odnaleziony
SKALA 1:1000

zajęcia pasa drogowego przez nieruchomości sąsiednie
zakres zajęcia nieruchomości sąsiednich przez pas drogowy

ZARYS NUMERYCZNY PUNKTÓW GRANICZNYCH PASA DROGOWEGO NA PODKLADZIE MAPY ZASADNICZEJ			Objekt: DK2
Data	Nazwisko i imię wykonawcy	Województwo: mazowieckie	GIS s.c. Maciak, Wilamowski 10-008 Olsztyn, ul. Mickiewicza 21/23 lok. 405 tel. +48 604 175 605 NIP: 739-376-30-68 +48 507 047 079 REGON: 280437754 fax +48 69 670 76 58 biuro@gis.olsztyn.pl Nazwa instytucji wykonującej pomiar
12.2015		Gmina: Siedlce	
		obręb: Nowe Iganie Stare Iganie	KERG: G.6640.579.2015
			ZARYS NR 6

--- granica pasa drogowego drogi krajowej Nr 2
pas drogowy drogi gminnej w gminie Siedlce

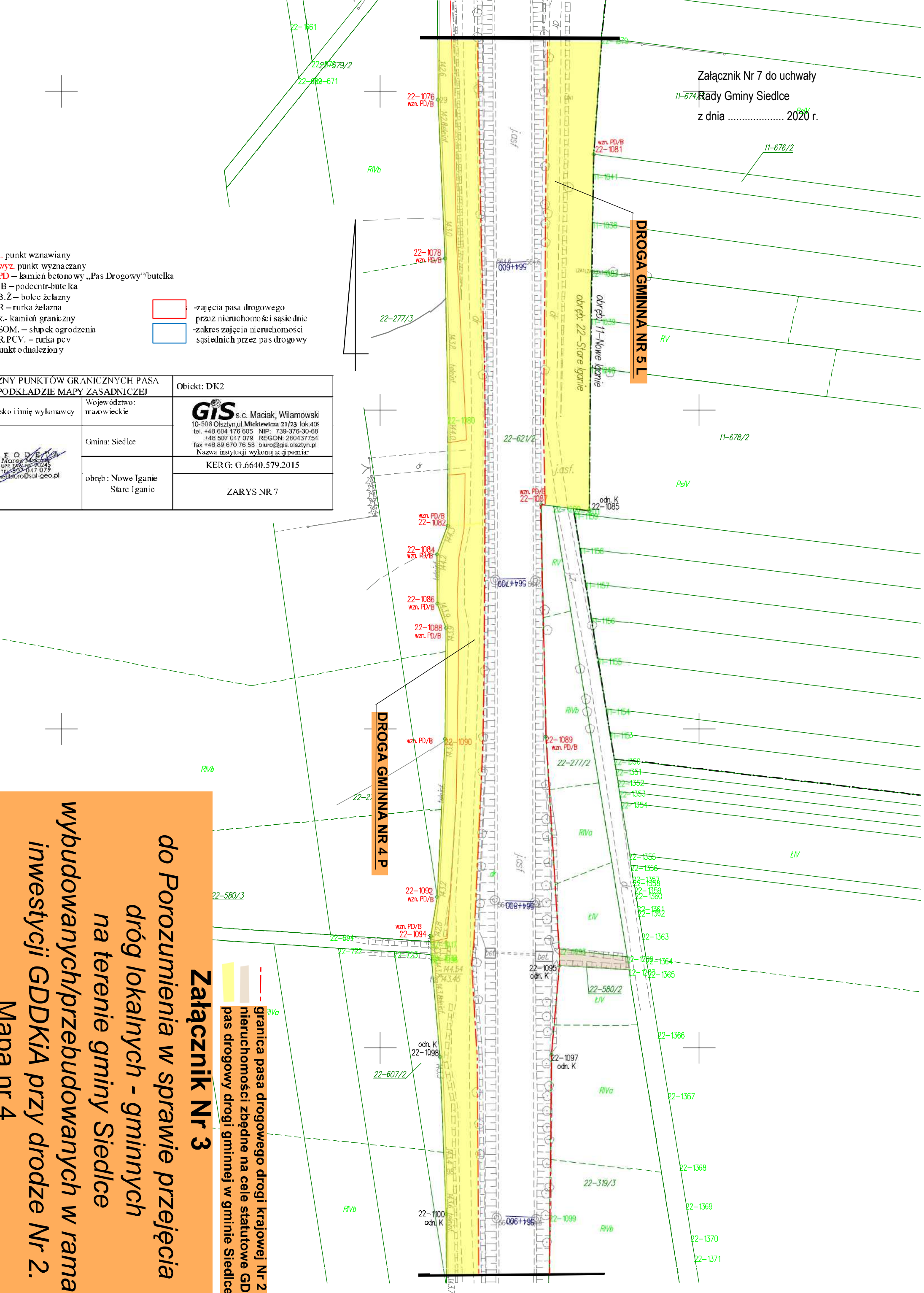
- wzn. punkt wznawiany
- wyz. punkt wyznaczany
- PD - ławiec betonowy „Pas Drogowy”/butelka
- B - podcentr-butelka
- B.Ż - bolce żelazny
- R - rurka żelazna
- k. - kamień graniczny
- SOM. - słup ek ogrodzenia
- R.PCV. - rurka pcv
- odn. punkt odnaleziony

- zajęcia pasa drogowego przez nieruchomości sąsiednie
- zakres zajęcia nieruchomości sąsiednich przez pas drogowy

RYCZNY PUNKTÓW GRANICZNYCH PASA DROGOWEGO NA PODKLADZIE MAPY ZASADNICZEJ		Obiekt: DK2
Nazwisko i imię wykonawcy	Województwo: mazowieckie	GIS s.c. Maciak, Wilamowski 10-508 Olsztyn, ul. Mickiewicza 21/23 lok.405 tel. +48 604 176 605 NIP: 739-376-30-68 +48 507 047 079 REGON: 280437754 fax +48 89 670 76 58 biuro@gis.olsztyn.pl Nazwa instytucji wykonującej pomiar:
Gmina: Siedlce obręb: Nowe Iganice Stare Iganice		
KERG: G.6640.579.2015 ZARYS NR 7		

Załącznik Nr 3
 do Porozumienia w sprawie przejęcia
 dróg lokalnych - gminnych
 na terenie gminy Siedlce
 wybudowanych/przebudowanych w ramach
 inwestycji GDDKiA przy drodze Nr 2.
 Mapa nr 4

Załącznik Nr 4
 granica pasa drogowego drogi krajowej Nr 2
 nieruchomości zbędne na cele statutowe GDDKiA
 pas drogowy drogi gminnej w gminie Siedlce



Załącznik Nr 8 do uchwały
Rady Gminy Siedlce
z dnia 2020 r.

Załącznik Nr 3

do Porozumienia w sprawie przejęcia
dróg lokalnych - gminnych
na terenie gminy Siedlce
wybudowanych/przebudowanych w ramach
inwestycji GDDKiA przy drodze Nr 2.
Mapa nr 5

granicza pasa drogowego drogi krajowej Nr 2
nieruchomości zbudne na cele statutowe GDDKiA
pas drogowy drogi gminnej w gminie Siedlce

Legenda:
kolor czerwony – wzn. punkt wznawiany
wyz. punkt wyznaczony
PD – kamień betonowy „Pas Drogowy”/butelka
/B – podcentr-butelka
B.Ż – bolec żelazny
R – rurka żelazna
k. – kamień graniczny
SOM. – słupek ogrodzenia
R.PCV. – rurka pcv
kolor czarny – Odn. punkt odnaleziony
SKALA 1:1000

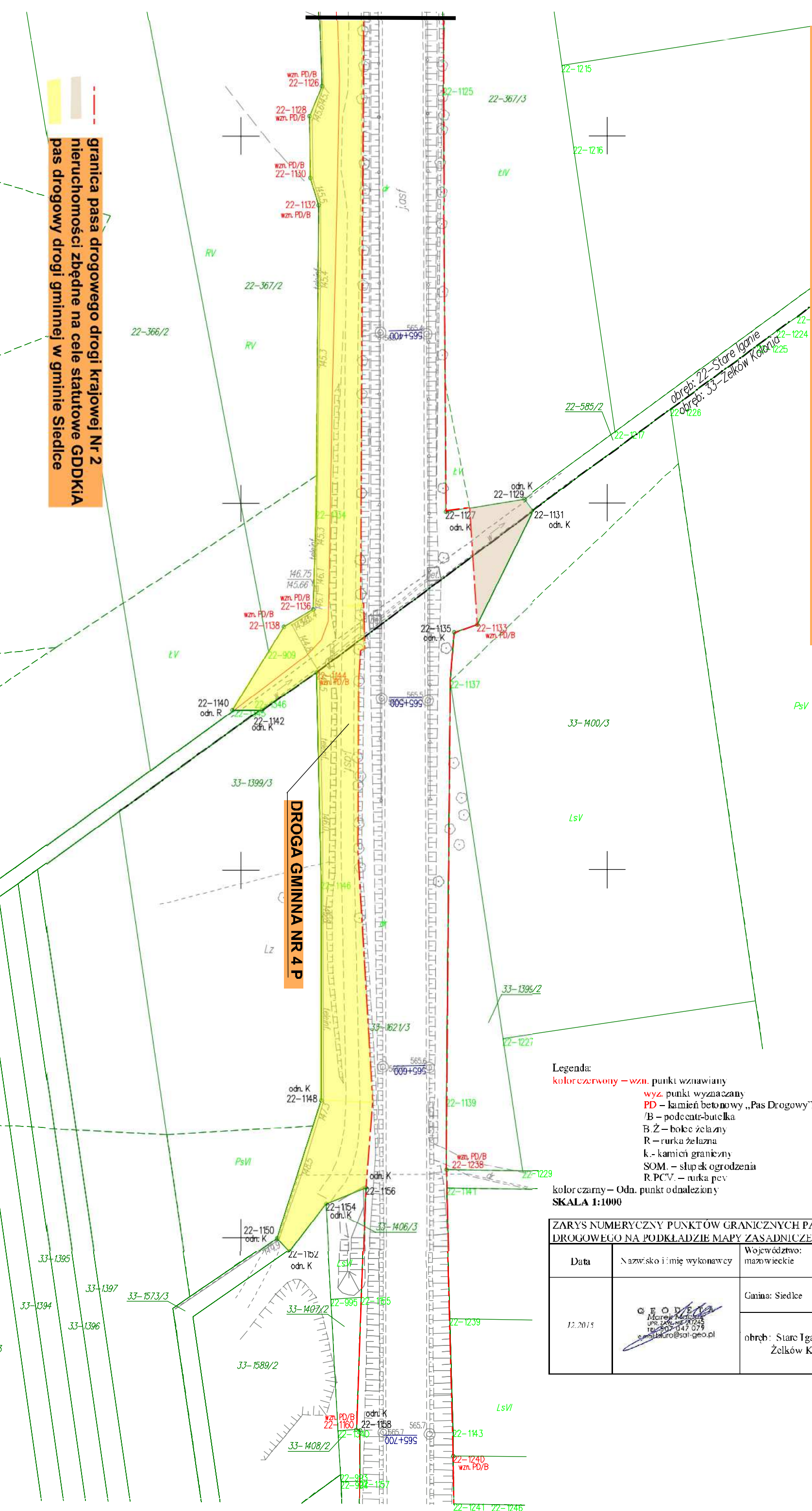
zajęcia pasa drogowego przez nieruchomości sąsiednie
zakres zajęcia nieruchomości sąsiednich przez pas drogowy

ZARYS NUMERYCZNY PUNKTÓW GRANICZNYCH I PASA DROGOWEGO NA PODKŁADZIE MAPY ZASADNICZEJ		Obiekt: DK2
Data	Nazwisko i imię wykonawcy	GIS s.c. Maciak, Wilamowski 10-508 Olsztyn, ul. Mickiewicza 21/23 lok.409 tel. +48 604 176 605 NIP: 739-376-30-68 +48 507 047 079 REGON: 280437754 fax +48 89 670 76 58 biuro@gis.olsztyn.pl Nazwa instytucji wykonującej pomiar
12.2015	GEODETA Marek Maciak UPK 246 42 20243 tel. +48 507 047 079 s.mbiuro@sai-geo.pl	
	Gmina: Siedlce	KERG: G.6640.579.2015
	obręb: Stare Iganie	ZARYS NR 8

Załącznik Nr 3
do Porozumienia w sprawie przejęcia
drog lokalnych - gminnych
na terenie gminy Siedlce
inwestycji GDDKiA przy drodze Nr 2.
Mapa nr 6

Załącznik Nr 9 do uchwały
 Rady Gminy Siedlce
 z dnia 2020 r.

granicza pasa drogowego drogi krajowej Nr 2
 nieruchomości zbędne na cele statutowe GDDKiA
 pas drogowy drogi gminnej w gminie Siedlce



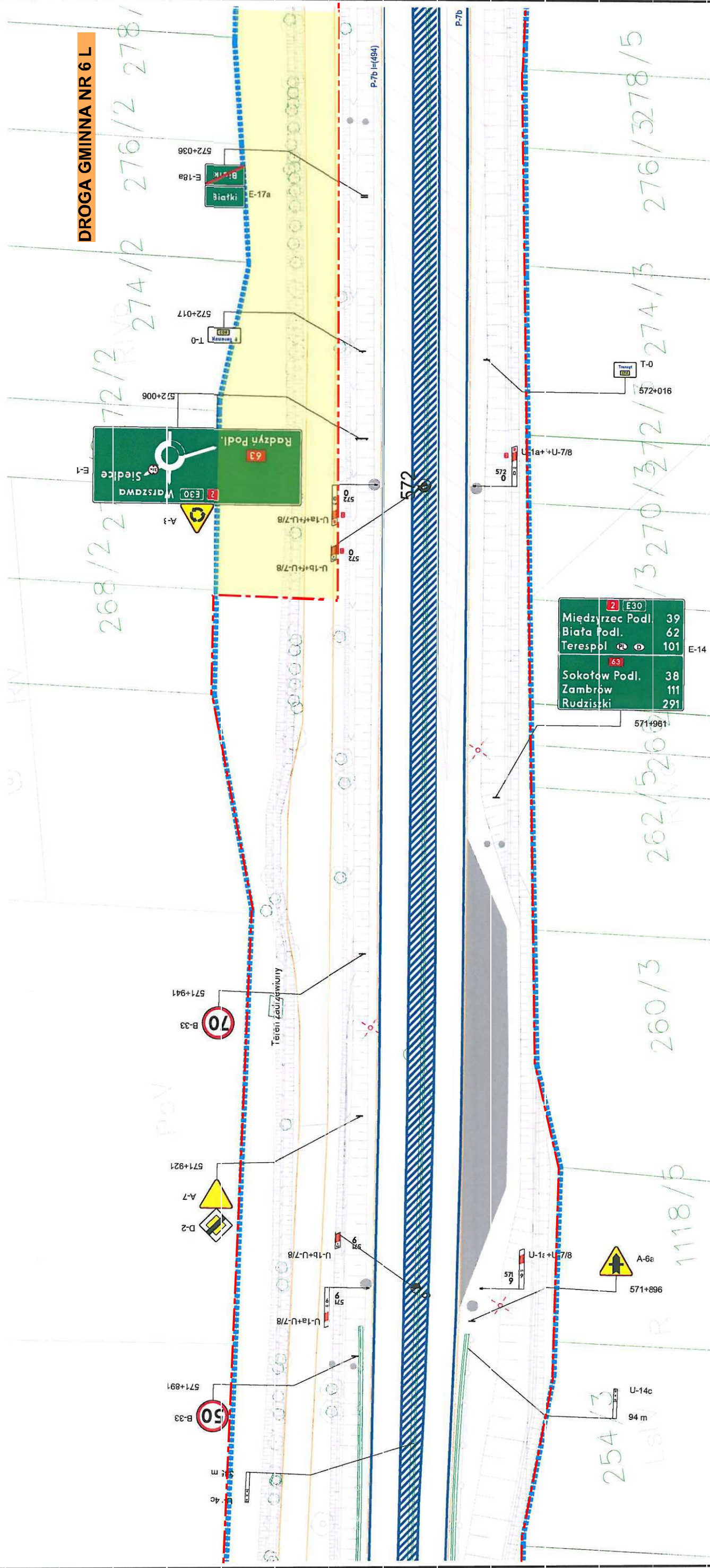
DROGA GMINNA NR 4 P

Legenda:
 kolor czerwony – wzn. punkt wznawiany
 wzn. punkt wyznaczony
 PD – kamień betonowy „Pas Drogowy”/butelka
 /B – podcetr-butelka
 B.Ż – bolec żelazny
 R – rurka żelazna
 k. – kamień graniczny
 SOM. – słupek ogrodzenia
 R.PCV. – rurka pcv
 kolor czarny – Odn. punkt odnaleziony
SKALA 1:1000

-zajęcia pasa drogowego przez nieruchomości sąsiednie
 -zakres zajęcia nieruchomości sąsiednich przez pas drogowy

ZARYS NUMERYCZNY PUNKTÓW GRANICZNYCH PASA DROGOWEGO NA PODKLADZIE MAPY ZASADNICZEJ			Obiekt: DK2
Data	Nazwisko i imię wykonawcy	Województwo: mazowieckie	GIS s.c. Maciak, Wilamowski 10-508 Olsztyn, ul. Mickiewicza 21/23 lok. 405 tel. +48 604 176 605 NIP: 739-376-30-68 +48 507 047 079 REGON: 280437754 fax +48 89 670 76 58 biuro@gis.olsztyn.pl Nazwa instytutu gji wykonującego pomiar
12.2015	 Marek Maciak UPR. LAM. Nr 21245 Tel. 507 047 079 e-mail: biuro@sol-geo.pl	Gmina: Siedlce	
		obręb: Stare Iganie Żelków Kolonia	KERG: G.6640.579.2015 ZARYS NR 9

DROGA KRAJOWA NR 2
 REJON SIEDLCE
 odc. od km 571+866 do km 572+058



Załącznik Nr 10 do uchwały
 Rady Gminy Siedlce
 z dnia 2020 r.

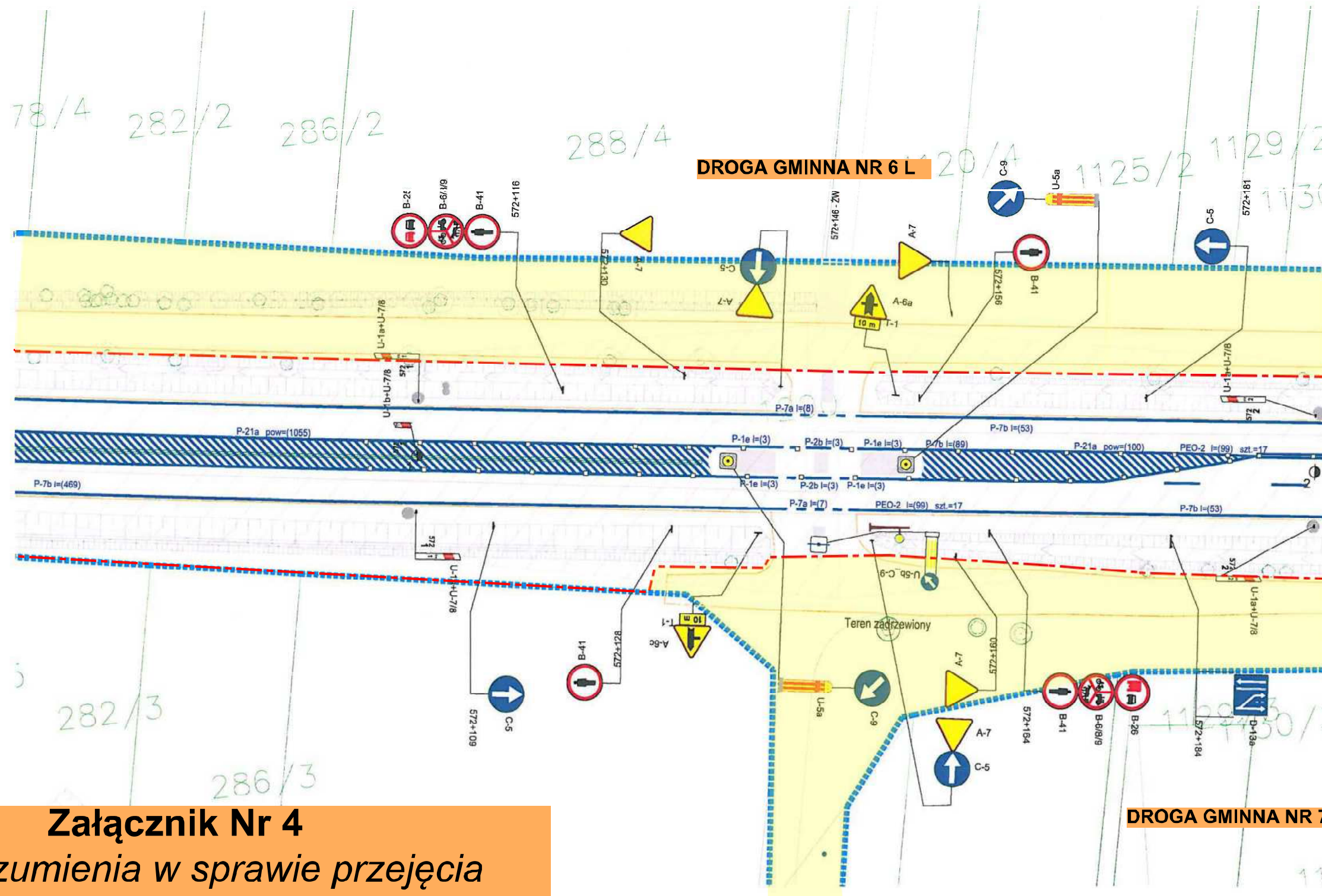
Załącznik Nr 4
 do Porozumienia w sprawie przejęcia
 dróg lokalnych - gminnych
 na terenie gminy Siedlce w Białkach
 wybudowanych/przebudowanych w ramach
 inwestycji GDDKiA przy drodze Nr 2.
 Mapa nr 1

zadanie bezpieczeństwa

Nazwa	Stosunek	Dł./Szt.
-14c	Istniejące	251,39
-10+f+U-7/8	Istniejące	4,00
-1b+f+U-7/8	Istniejące	2,00

Legenda:

- granica drogi Nr 2
- pas drogowy drogi lokalnej - gminnej



Załącznik Nr 4
 do Porozumienia w sprawie przejścia
 dróg lokalnych - gminnych
 na terenie gminy Siedlce w Białkach
 wybudowanych/przebudowanych w ramach
 inwestycji GDDKiA przy drodze Nr 2.
 Mapa nr 2

Przedziały bezpieczeństwa

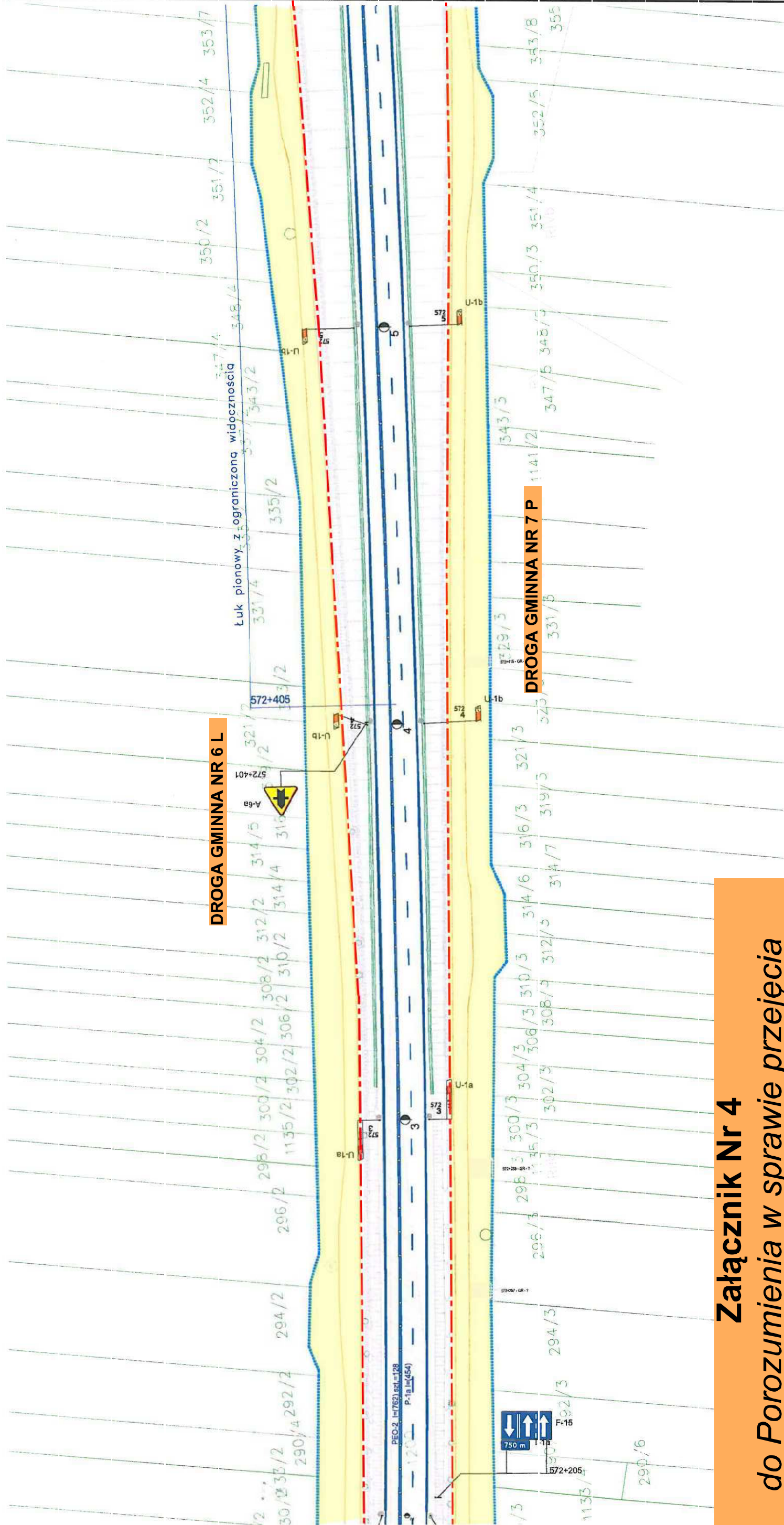
Nazwa	Stan	Dł./Szt.
U-14c	istniejące	75,72
U-10+f+U-7/8	Istniejące	4,00
U-1b+f+U-7/8	Istniejące	1,00
U-5a	Istniejące	2,00
U-5b C-9	Istniejące	1,00

Legenda:

- - - granica drogi Nr 2
- pas drogowy drogi lokalnej - gminnej



DROGA KRAJOWA NR 2
 REJON SIEDLCE
 odc. od km 572+200 do km 572+577



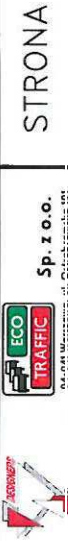
Załącznik Nr 4
 do Porozumienia w sprawie przejęcia
 dróg lokalnych - gminnych
 na terenie gminy Siedlce w Białkach
 wybudowanych/przebudowanych w ramach
 inwestycji GDDKiA przy drodze Nr 2.
 Mapa nr 3

Inżynieria bezpieczeństwa

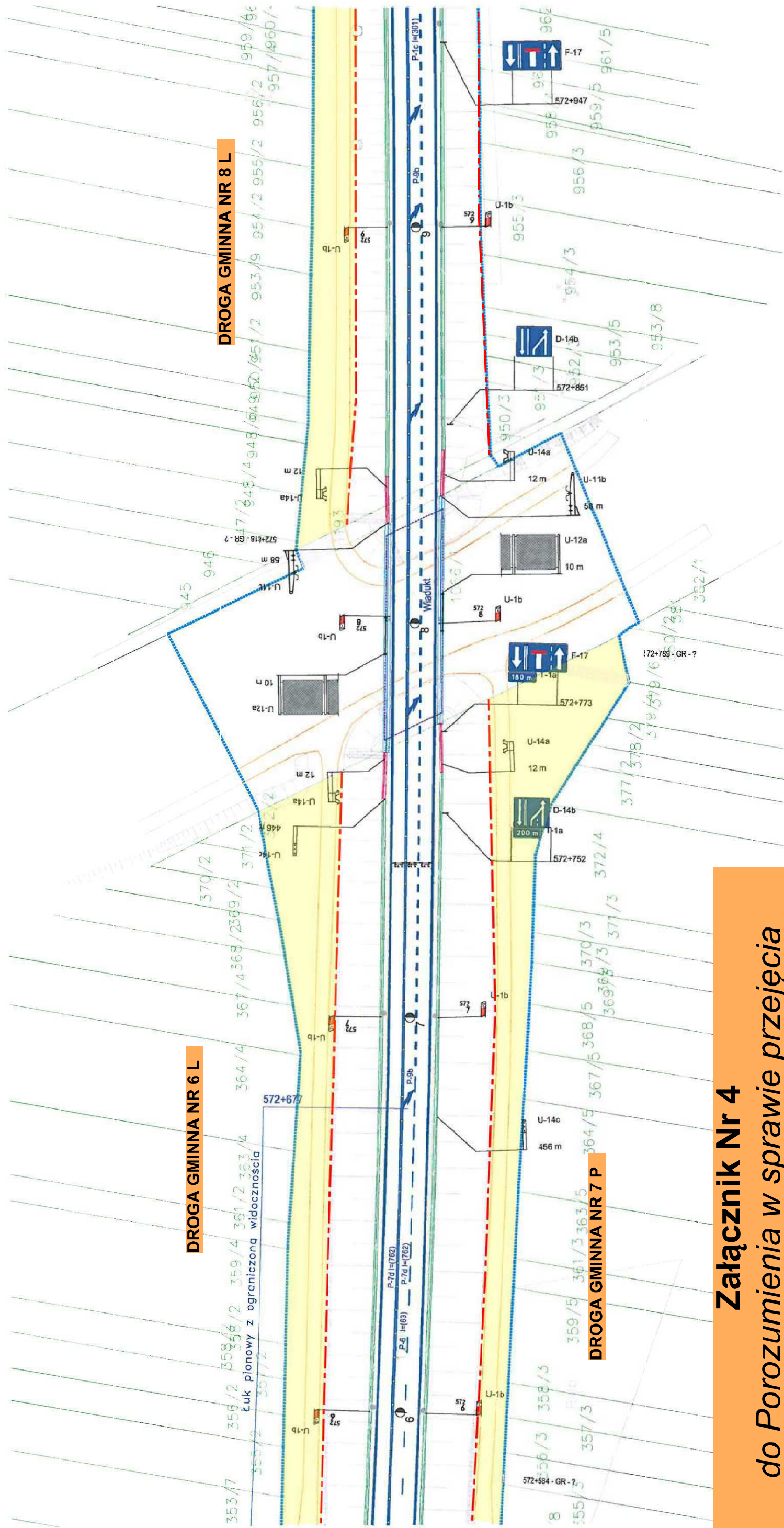
Nozwo	Ston
U-1	Istniejące
U-14c	Istniejące
U-1a+f+U-7/B	Istniejące

Legenda:

- granica drogi Nr 2
- pas drogowy drogi lokalnej - gminnej



DROGA KRAJOWA NR 2
REJON SIEDLCE
odc. od km 572+571 do km 572+955



Załącznik Nr 4
do Porozumienia w sprawie przejęcia
dróg lokalnych - gminnych
na terenie gminy Siedlce w Białkach
wybudowanych/przebudowanych w ramach
inwestycji GDDKiA przy drodze Nr 2.
Mapa nr 4

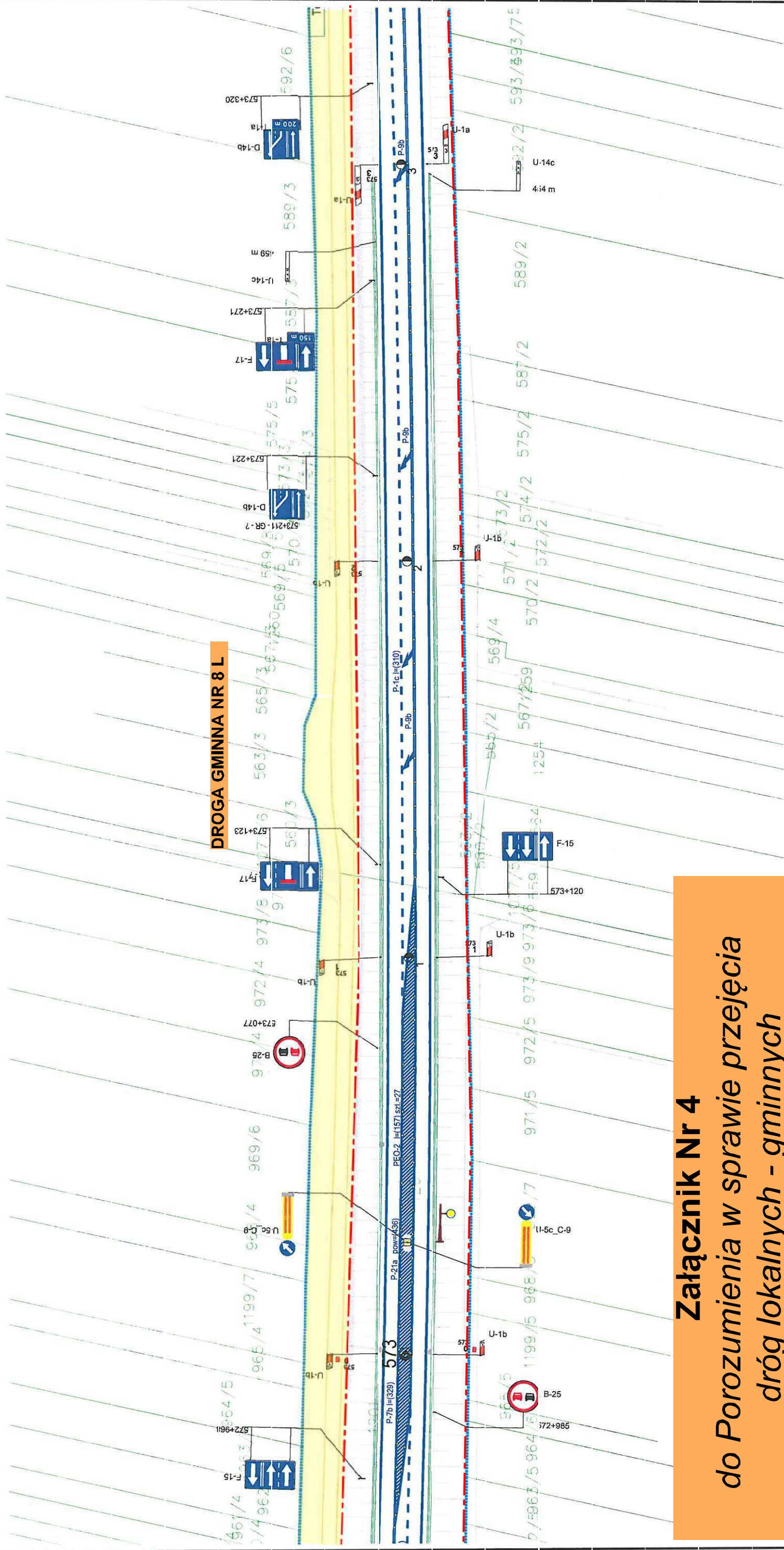
rozządzenia bezpieczeństwa

Nazwa	Stosunek	Dł./Szt.
J-1	Istniejące	8,00
J-11b	Istniejące	115,53
J-12a	Istniejące	19,89
J-14a	Istniejące	4,42
J-14c	Istniejące	605,07

Legenda:

- granica drogi Nr 2
- pas drogowy drogi lokalnej - gminnej

DROGA KRAJOWA NR 2
 REJON SIEDLCE
 odc. od km 572+952 do km 573+336



Załącznik Nr 4
 do Porozumienia w sprawie przejęcia
 dróg lokalnych - gminnych
 na terenie gminy Siedlce
 w Białkach i Ujrzanowie
 wybudowanych/przebudowanych w ramach
 inwestycji GDDKiA przy drodze Nr 2.
 Mapa nr 5

zadania bezpieczeństwa

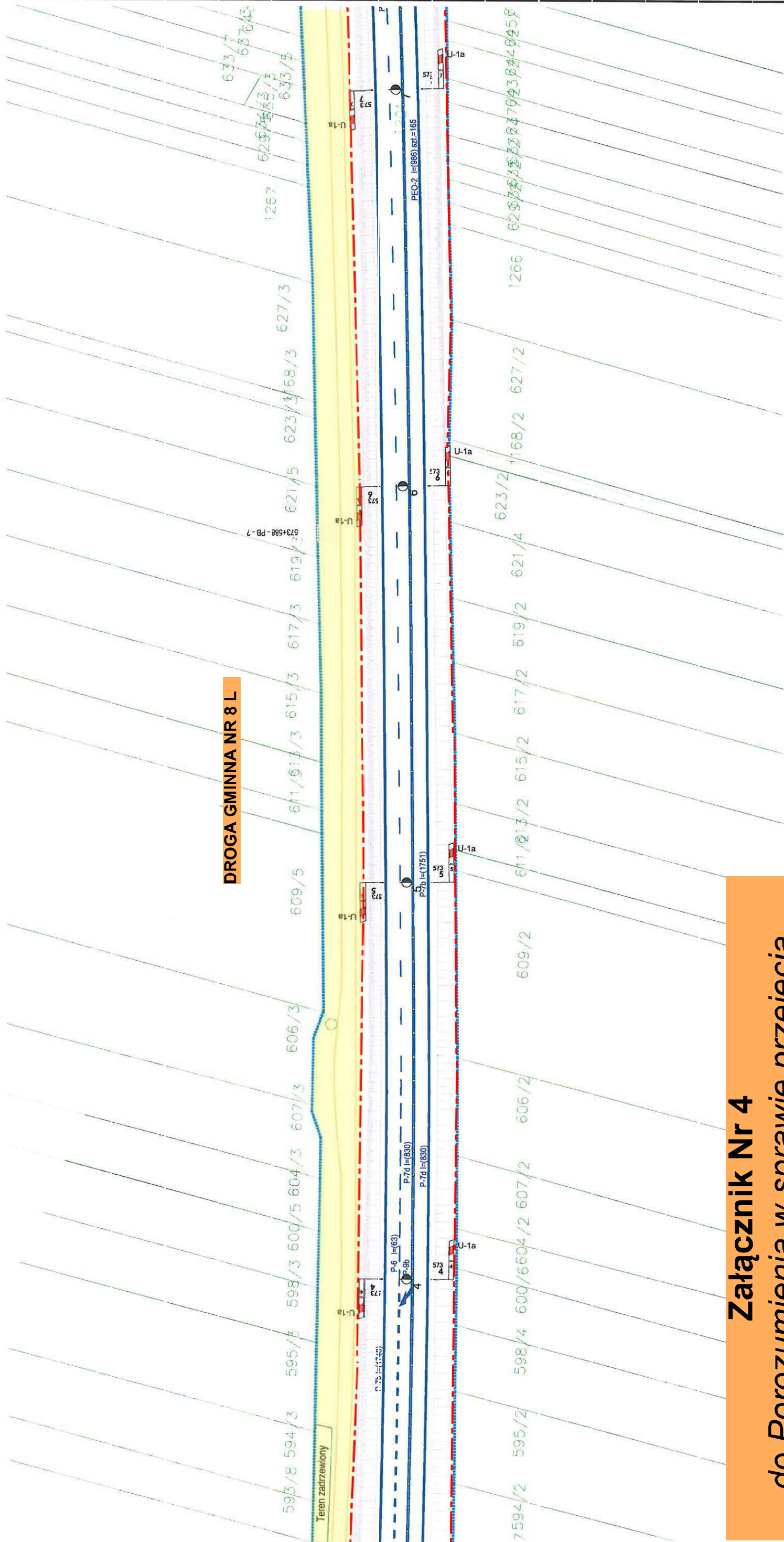
Legenda:

- granica drogi Nr 2
- pas drogowy drogi lokalnej - gminnej

Opis	Symbol	Wskazanie
Stacja	Stacja	8,0
Istniejące	Istniejące	6,5
Istniejące	Istniejące	2,0

DROGA KRAJOWA NR 2
 REJON SIEDLCE
 odc. od km 573+333 do km 573+717

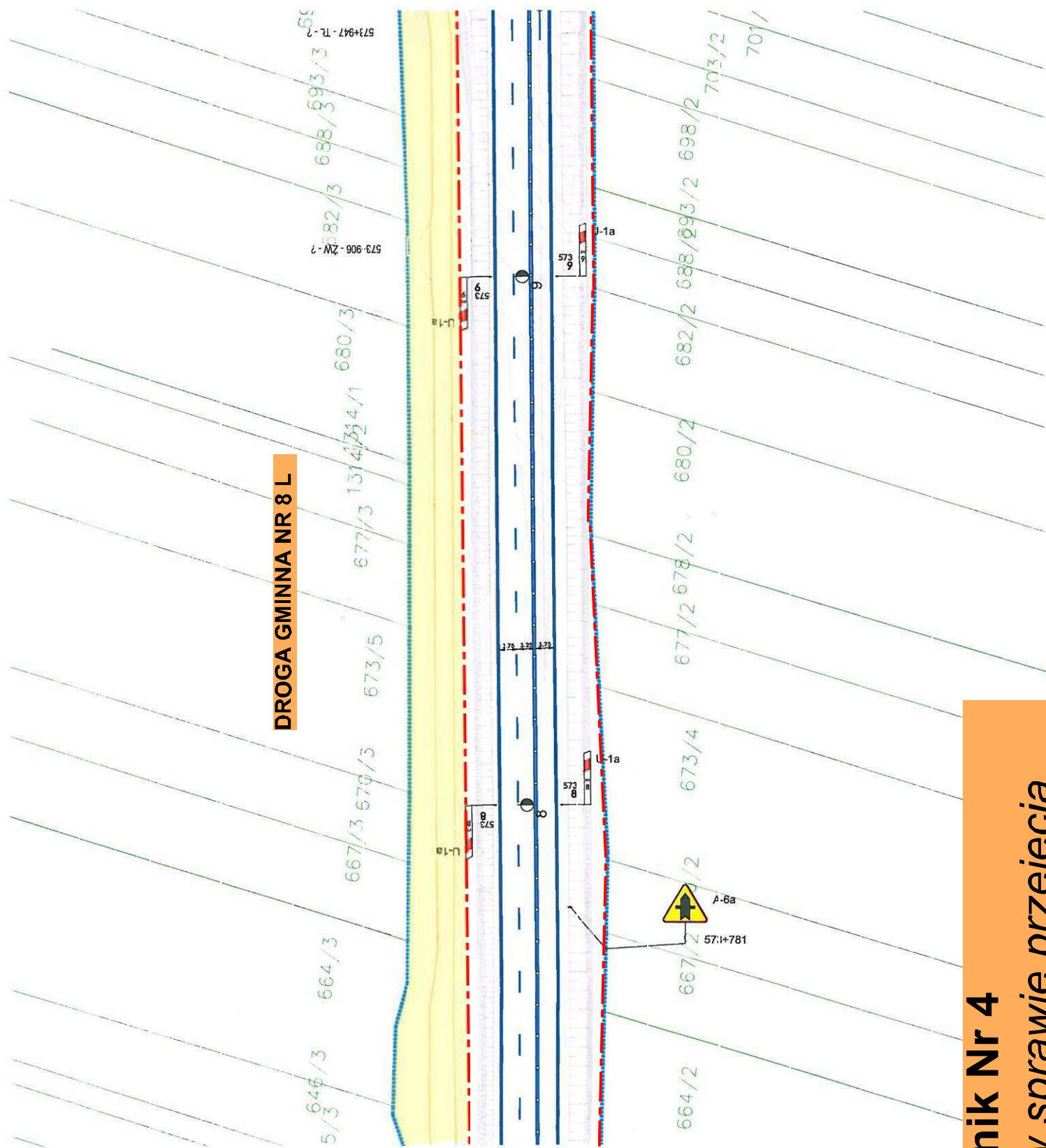
ARKUSZ NR 39



Załącznik Nr 4
 do Porozumienia w sprawie przejęcia
 dróg lokalnych - gminnych
 na terenie gminy Siedlce w Ujrzanowie
 wybudowanych/przebudowanych w ramach
 inwestycji GDDKiA przy drodze Nr 2.
 Mapa nr 6

Legenda:
 - granica drogi Nr 2
 - pas drogowy drogi lokalnej - gminnej

DROGA KRAJOWA NR 2
 REJON SIEDLCE
 odc. od km 573+736 do km 573+950



Załącznik Nr 4
 do Porozumienia w sprawie przejęcia
 dróg lokalnych - gminnych
 na terenie gminy Siedlce w Ujrzaniu
 wybudowanych/przebudowanych w ramach
 inwestycji GDDKiA przy drodze Nr 2.
 Mapa nr 7

Urządzenia bezpieczeństwa

Nozwa	Stos	Dł./Sł.
U-1	Istniejące	4.00

Legenda:

- granica drogi Nr 2
- pas drogowy drogi lokalnej - gminnej



SKALA: 1:1000

STRONA

45

Legenda:

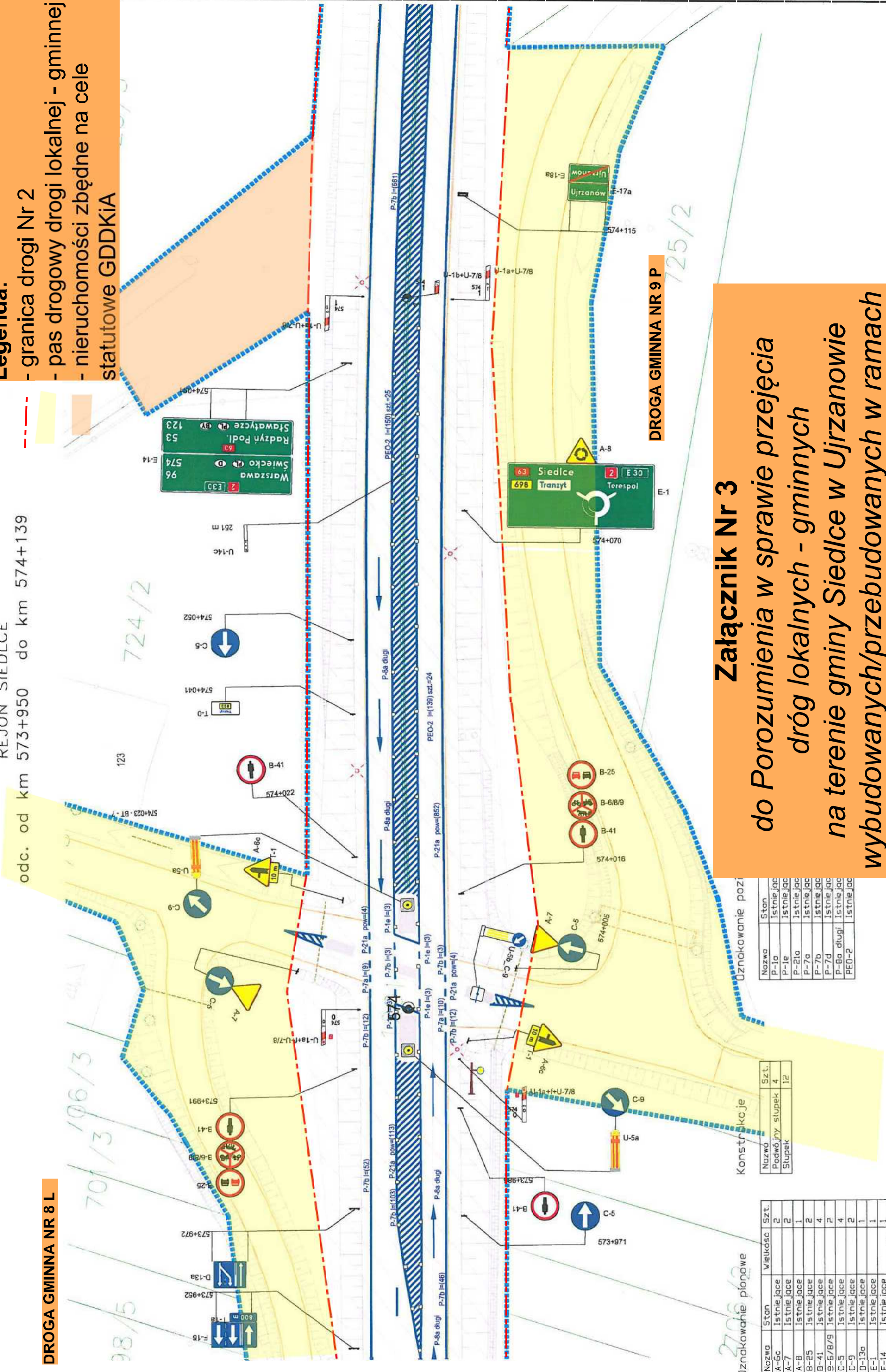
- granica drogi Nr 2
- pas drogowy drogi lokalnej - gminnej
- nieruchomości zbędne na cele statutowe GDDKiA

DROGA GMINNA NR 8 L

DROGA GMINNA NR 9 P

Załącznik Nr 3

do Porozumienia w sprawie przejęcia dróg lokalnych - gminnych na terenie gminy Siedlice w Ujrzanowie wybudowanych/przebudowanych w ramach inwestycji GDDKiA przy drodze Nr 2. Mapa nr 8



Dznakowanie pionowe

Nazwa	Ston	Wielkość	Szt.
A-6c	Istniejące		2
A-7	Istniejące		2
A-8	Istniejące		1
B-25	Istniejące		2
B-41	Istniejące		4
B-5/8/9	Istniejące		2
C-5	Istniejące		4
C-9	Istniejące		2
D-13a	Istniejące		1
E-1	Istniejące		1
E-14	Istniejące		1
E-17a	Istniejące		1
E-18a	Istniejące		1
F-15	Istniejące		1
T-0	Istniejące		1
T-1	Istniejące		2
T-1a	Istniejące		1

Konstrukcje

Nazwa	Szt.
Podwójny słupek	4
Słupek	12

Uznakowanie poziome

Nazwa	Ston
P-1a	Istniejące
P-1e	Istniejące
P-21a	Istniejące
P-7a	Istniejące
P-7b	Istniejące
P-7d	Istniejące
P-8a	Istniejące
PEO-2	Istniejące