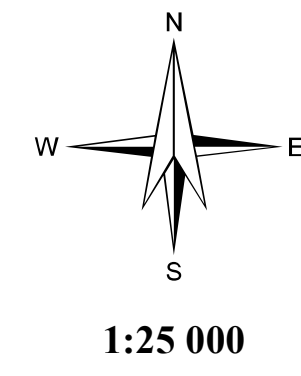
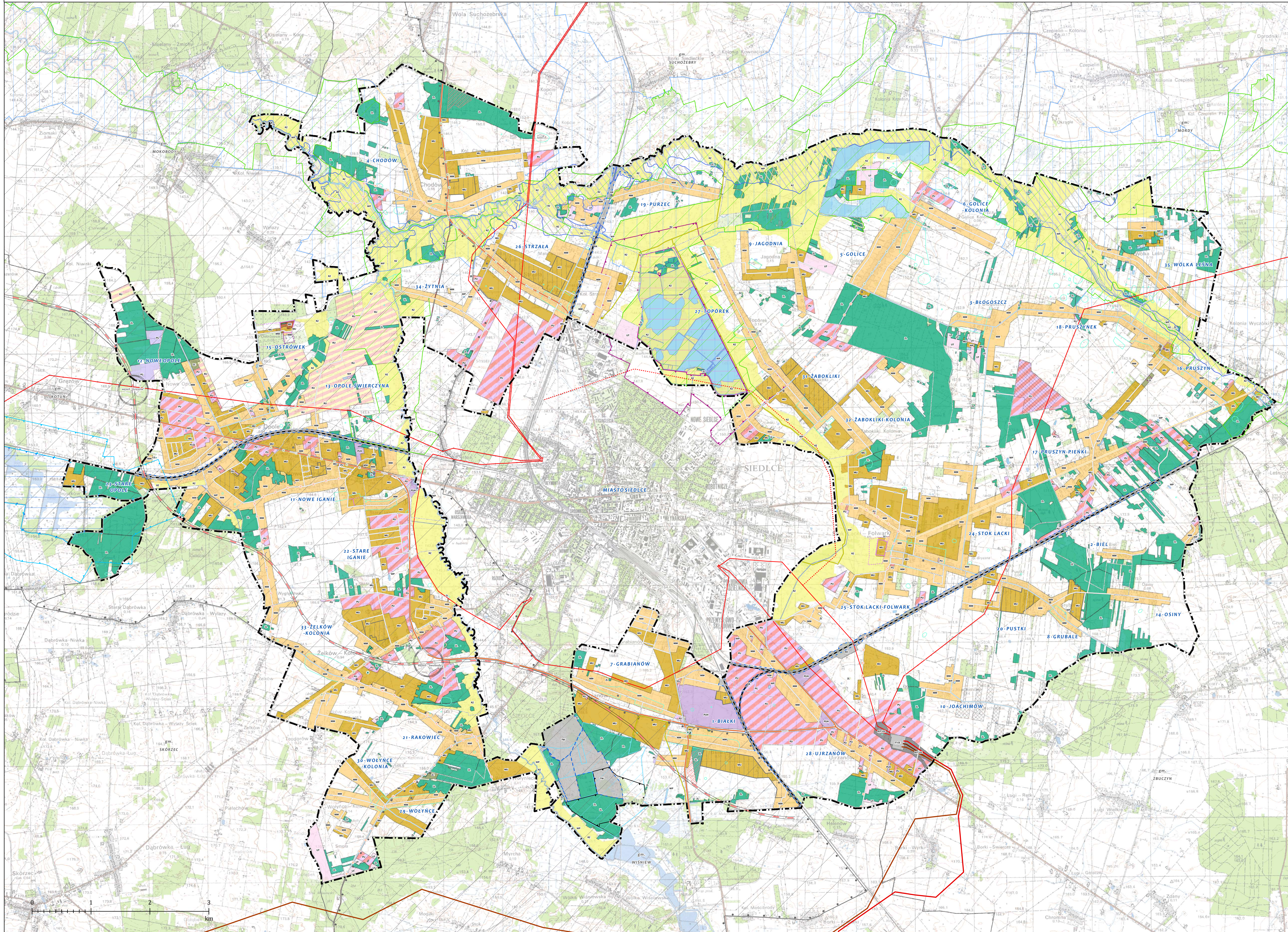


STUDIUM UWARUNKOWAŃ I KIERUNKÓW ZAGOSPODAROWANIA PRZESTRZENNEGO GMINY SIEDLCE

Załącznik nr 6
do Uchwały nr LXI/106/2019
Rady Gminy Siedlce
z dnia 27 czerwca 2019 roku



mapa kierunków



- ### OZNACZENIA
- Granica gminy Siedlce
 - Granice obszarów
 - Granice gmin sąsiednich
 - Tereny rozwoju zabudowy mieszkaniowo-usługowej jednorodzinnej
 - Tereny rozwoju zabudowy zagrodowej wraz z mieszkaniowo-usługową jednorodziną
 - Tereny istniejącej zabudowy mieszkaniowej wielorodzinnej
 - Teren projektowanego mieszkalnictwa socjalnego
 - Tereny rozwoju zabudowy związanej z turystyką i rekreacją indywidualną
 - Tereny rozwoju wielofunkcyjnej zabudowy produkcyjno-usługowej
 - Tereny rozwoju wielofunkcyjnej zabudowy produkcyjno-usługowej z możliwością lokalizacji wielkopowierzchniowych obiektów handlowych
 - Tereny obsługi produkcji w gospodarstwach rolnych, hodowlanych i ogrodniczych
 - Tereny wydobywania surowców mineralnych
 - Tereny kolejowe
 - Tereny stacji elektroenergetycznej Siedlce-Ujrzanów
 - Tereny wykorzystania podległe dla linii elektroenergetycznych na terenach rolniczych
 - Tereny cmentarzy
 - Tereny objęte kierunkiem rolnym
 - Tereny rolne bez prawa zabudowy
 - Tereny lasów i zalesień
 - Tereny wód powierzchniowych
 - Obszary, na których rozmieszczone będą urządzenia wytwarzające energię poprzez przetwarzanie energii światła słonecznego o mocy przekraczającej 100 kW
 - Obszary przestrzeni publicznej
 - Tereny wskazane do scalenia i podziału
 - Tereny wymagające rekultywacji
 - Tereny zamknięte
 - Rezerwat Gołobórz
 - Rezerwat Stawy Broszkowskie
 - Rezerwat Stawy Broszkowskie - otulina
 - Rezerwat Stawy Siedleckie
 - Rezerwat Stawy Siedleckie - otulina
 - Obszar Natura 2000 Gołobórz PLH140028
 - Obszar Natura 2000 Ostoja Nadwiślańska PLH140032
 - Obszar Natura 2000 Dolina Liwca PLB140002
 - Siedlecko-Węgrowski Obszar Chronionego Krajobrazu
 - Pomniki przyrody
 - Stanowisko archeologiczne
 - Strefa A - ścisłej ochrony konserwatorskiej
 - Strefa B - ochrony konserwatorskiej
 - Strefa E - ochrony obszarów ekspozycji
 - Strefa K - ochrony krajobrazu kulturowego
 - Obszary szczególnego zagrożenia powodzią, na których prawdopodobieństwo wystąpienia powodzi jest średnie i wynosi raz na 100 lat
 - Drogi krajowe ze wskazaniem klasy technicznej i numeru drogi
 - Drogi wojewódzkie ze wskazaniem klasy technicznej i numeru drogi
 - Drogi powiatowe ze wskazaniem klasy technicznej
 - Drogi gminne ze wskazaniem klasy technicznej
 - Przejazdy
 - Projektowana autostrada A2
 - Oznaczenie węzłów dla projektowanej autostrady A2 ze wskazaniem nazwy
 - Projektowana droga krajowa
 - Linie kolejowe
 - Szlaki rowerowe
 - Szlaki rowerowe w ramach których studium przewiduje realizację dróg rowerowych
 - Linia elektroenergetyczna 400 kV Siedlce-Ujrzanów-Stanisławów
 - Linia elektroenergetyczna 400kV Kozienice-Siedlce-Ujrzanów tor I
 - Linia elektroenergetyczna 400 kV Kozienice-Siedlce-Ujrzanów tor II
 - Linia elektroenergetyczna 110 kV
 - Linia elektroenergetyczna 110 kV (projektowana)
 - Gazociąg wysokiego ciśnienia DN 150
 - Stacja redukcyjna gazu