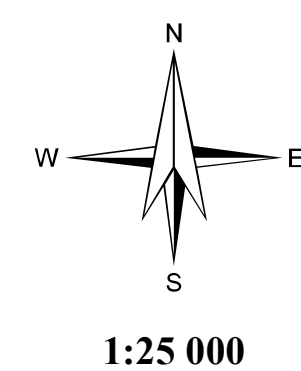


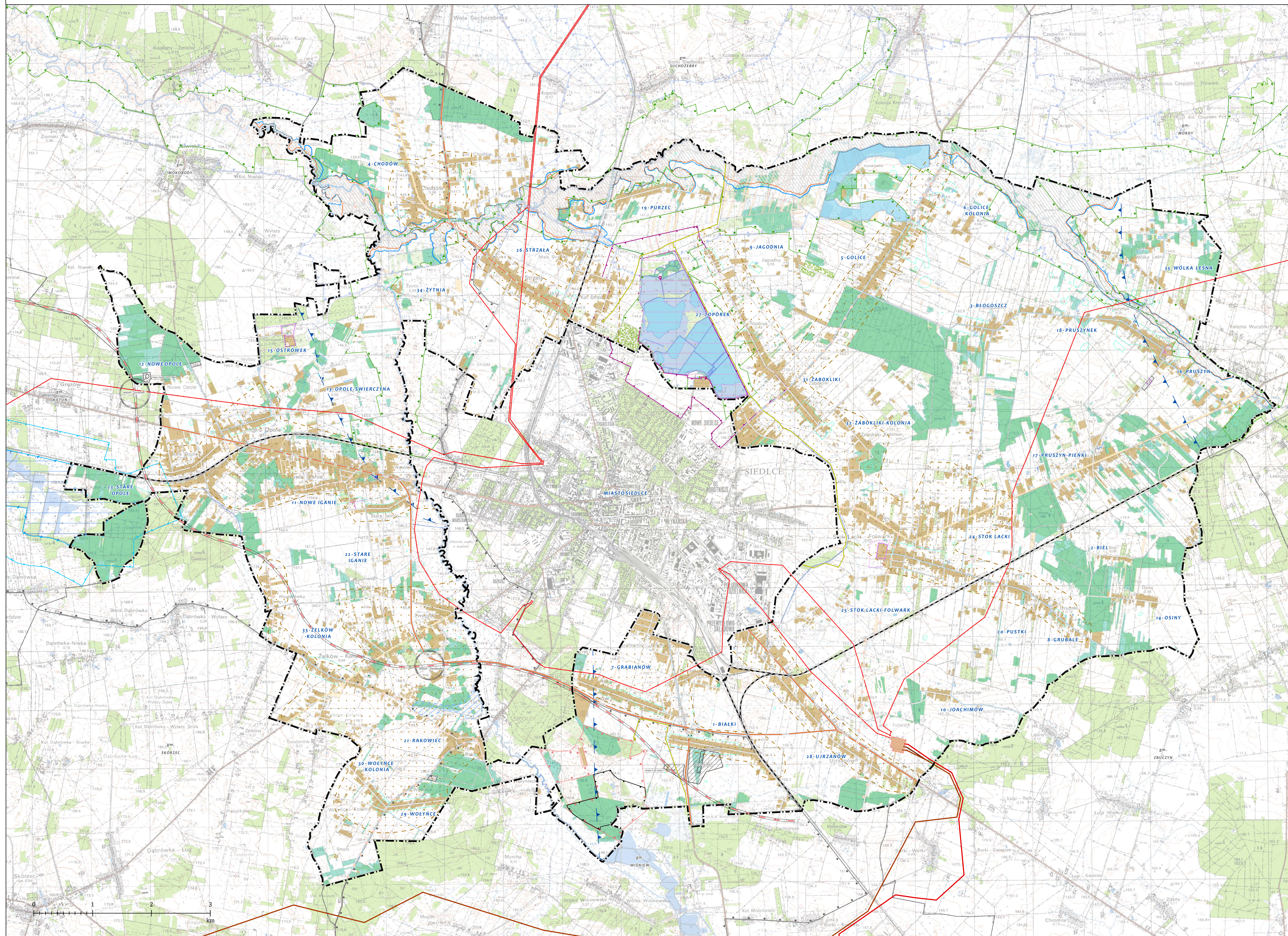
# STUDIUM UWARUNKOWAŃ I KIERUNKÓW ZAGOSPODAROWANIA PRZESTRZENNEGO GMINY SIEDLCE

ZALĄCZNIK NR 2  
do Uchwały nr LXI/106/2019  
Rady Gminy Siedlce  
z dnia 27 czerwca 2019 roku



## mapa uwarunkowań

1:25 000



### OZNACZENIA

- Granica gminy Siedlce
- Granice obrobów
- Granice gmin sąsiednich
- Tereny aktualnie zagospodarowane
- Tereny lasów i zalesień
- Tereny wód powierzchniowych
- Tereny cmentarzy
- Tereny ogrodów działkowych
- Działy znajdujące się w zasobie gminy do potencjalnej sprzedaży
- Złóża kruszywa naturalnego ze wskazaniem nazwy i numeru ID
- Rezerwat Golołórz
- Rezerwat Stawy Brodzkowskie
- Rezerwat Stawy Brodzkowskie - otulina
- Rezerwat Stawy Siedleckie
- Rezerwat Stawy Siedleckie - otulina
- Obszar Natura 2000 Golołórz PLH140028
- Obszar Natura 2000 Ostoja Nadwiślańska PLH140032
- Obszar Natura 2000 Dolina Lwica PLB140002
- Siedlecko-Węgorzki Obszar Chronionego Krajobrazu
- Pomniki przyrody
- Projektowany rezerwat przyrody
- GZWP nr 223 Zbiornik międzymorenowy rzeki Góry Liwiec
- Stanowisko archeologiczne
- Strefa A - ścisłej ochrony konserwatorskiej
- Strefa B - ochrony konserwatorskiej
- Strefa E - ochrony obszarów ekspozycji
- Strefa K - ochrony krajobrazu kulturowego
- Obszary szczególnego zagrożenia powodzi, na których prawdopodobieństwo wystąpienia powodzi jest wysokie i wynosi raz na 20 lat
- Obszary szczególnego zagrożenia powodzi, na których prawdopodobieństwo wystąpienia powodzi jest średnie i wynosi raz na 100 lat
- Obszary szczególnego zagrożenia powodzi, na których prawdopodobieństwo wystąpienia powodzi jest niskie i wynosi raz na 200 lat
- Drogi krajowe ze wskazaniem klasy technicznej i numeru drogi
- Drogi wojewódzkie ze wskazaniem klasy technicznej i numeru drogi
- Drogi powiatowe ze wskazaniem klasy technicznej
- Drogi gminne ze wskazaniem klasy technicznej
- Przejazd
- Projektowana autostrada A2
- Oznaczenie węzłów dla projektowanej autostrady A2 ze wskazaniem nazwy
- Linie kolejowe
- Drogi rowerowe
- Szlaki rowerowe w ramach których studium przewiduje realizację dróg rowerowych
- Tereny stacji elektroenergetycznej Siedlce-Urzanów
- Linia elektroenergetyczna 400kV Siedlce-Urzanów-Stanisławów
- Linia elektroenergetyczna 400kV Kozienice-Siedlce-Urzanów tor I
- Linia elektroenergetyczna 400kV Kozienice-Siedlce-Urzanów tor II
- Linia elektroenergetyczna 110 kV
- Gazociąg wysokiego ciśnienia DN 150
- Stacja redukcyjna ciśnienia
- Obszar aglomeracji