

1:60 000

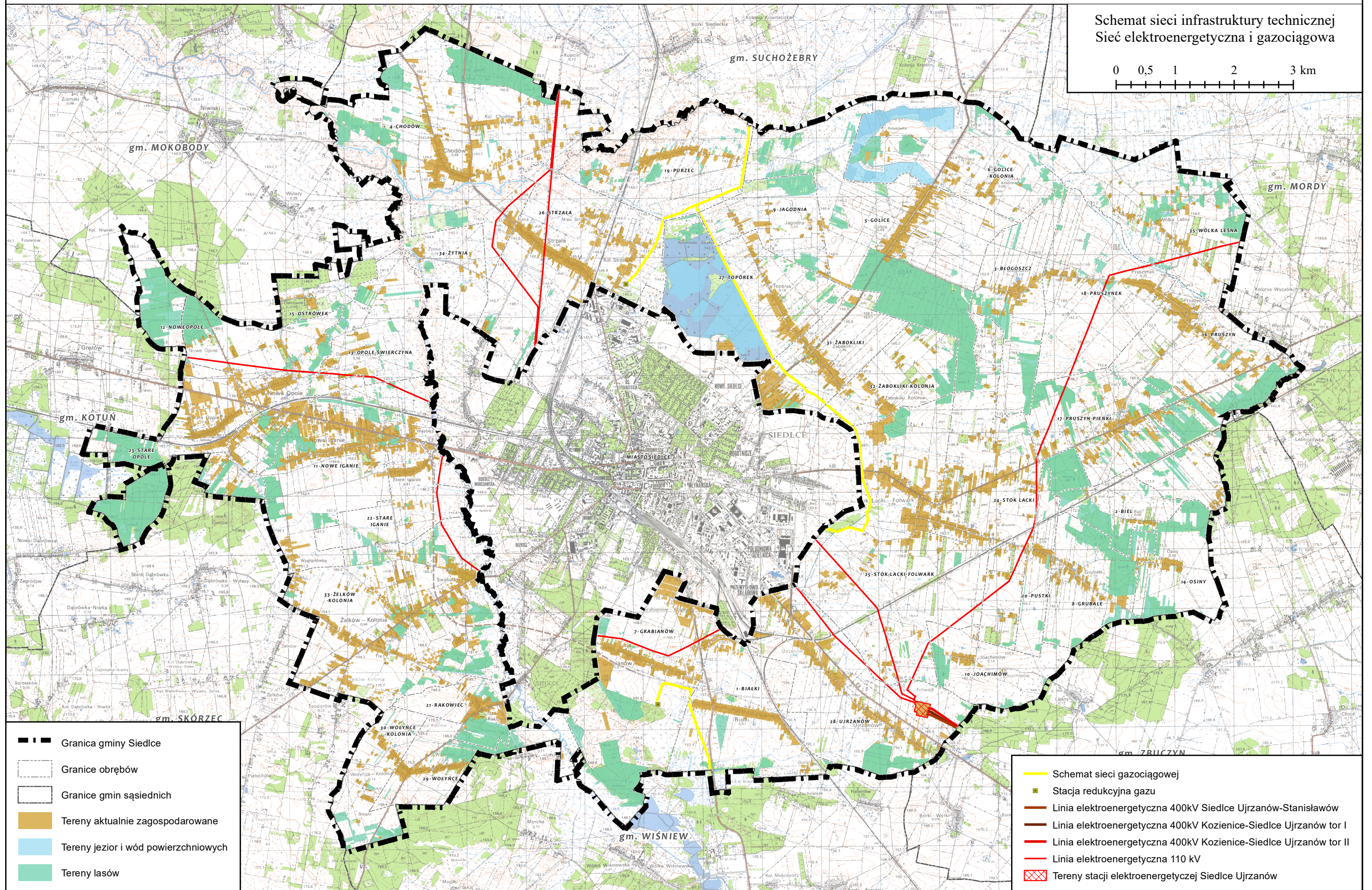
# STUDIUM UWARUNKOWAŃ I KIERUNKÓW ZAGOSPODAROWANIA PRZESTRZENNEGO GMINY SIEDLCE

## mapa uwarunkowań

ZAŁĄCZNIK NR 5  
do Uchwały nr IX/106/2019  
Rady Gminy Siedlce  
z dnia 27 czerwca 2019 roku

Schemat sieci infrastruktury technicznej  
Sieć elektroenergetyczna i gazociągowa

0 0,5 1 2 3 km



- Granica gminy Siedlce
- Granice obrębów
- Granice gmin sąsiednich
- Tereny aktualnie zagospodarowane
- Tereny jezior i wód powierzchniowych
- Tereny lasów

- Schemat sieci gazociągowej
- Stacja redukcyjna gazu
- Linia elektroenergetyczna 400kV Siedlce Ujrzanów-Stanisławów
- Linia elektroenergetyczna 400kV Kozienice-Siedlce Ujrzanów tor I
- Linia elektroenergetyczna 400kV Kozienice-Siedlce Ujrzanów tor II
- Linia elektroenergetyczna 110 kV
- Tereny stacji elektroenergetycznej Siedlce Ujrzanów