

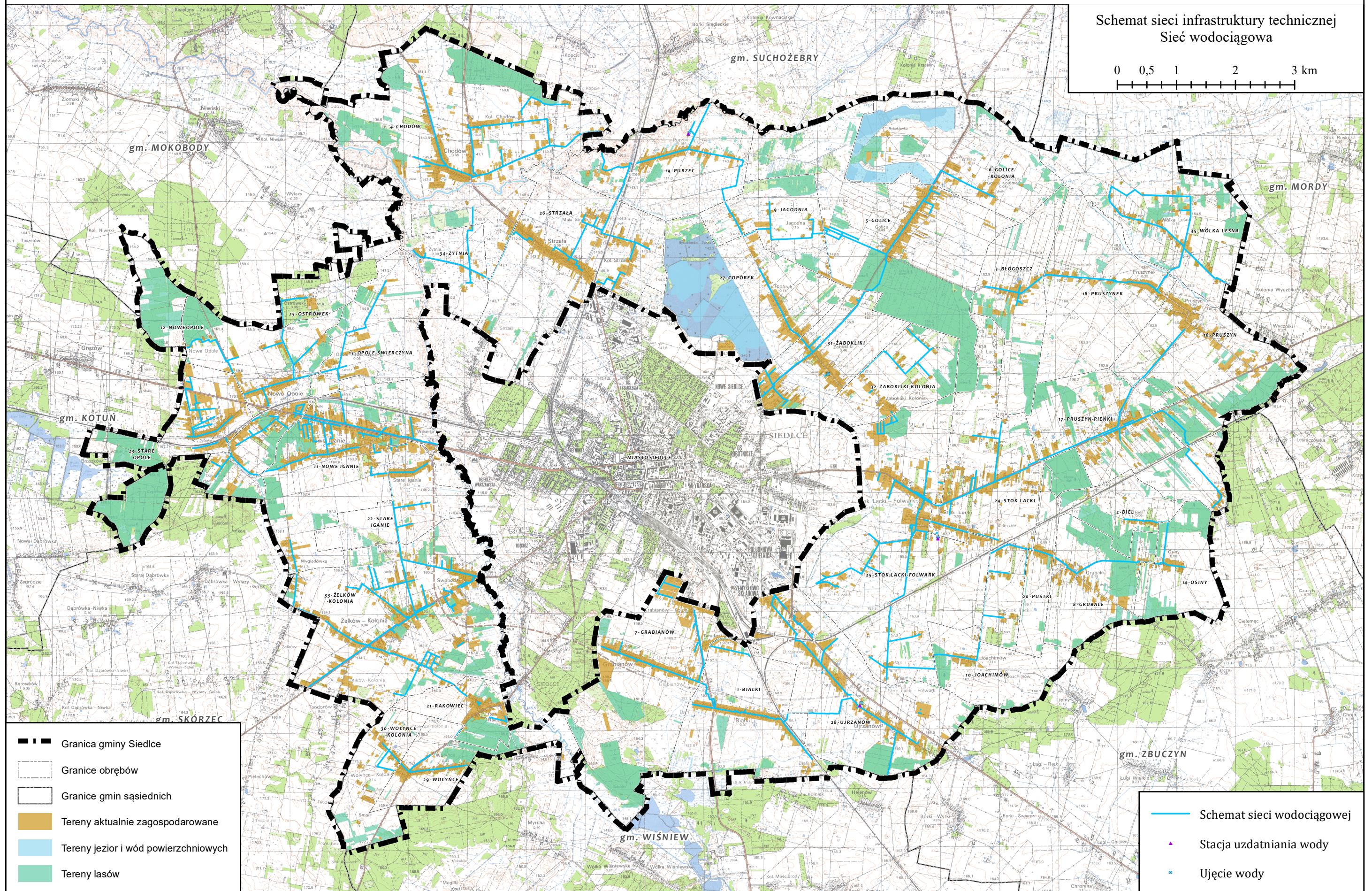
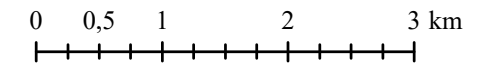
1:60 000

STUDIUM UWARUNKOWAŃ I KIERUNKÓW ZAGOSPODAROWANIA PRZESTRZENNEGO GMINY SIEDLCE

mapa uwarunkowań

ZALĄCZNIK NR 3
do Uchwały nr IX/106/2019
Rady Gminy Siedlce
z dnia 27 czerwca 2019 roku

Schemat sieci infrastruktury technicznej Sieć wodociągowa



- █ Granica gminy Siedlce
- ▬ Granice obrębów
- ▬ Granice gmin sąsiednich
- Tereny aktualnie zagospodarowane
- Tereny jezior i wód powierzchniowych
- Tereny lasów

- Schemat sieci wodociągowej
- ▲ Stacja uzdatniania wody
- Ujęcie wody