



**PROJEKT MIEJSCOWEGO PLANU ZAGOSPODAROWANIA
PRZESTRZENNEGO GMINY SIEDLCE,
CZĘŚCI WSI ŻELKÓW-KOLONIA
OBSZAR II**

1:1 000

ZAŁĄCZNIK NR 2
DO UCHWAŁY
NR
RADY GMINY SIEDLCE
Z DNIA

Legenda

USTALENIA PLANU

GRANICA PLANU

LINIE ROZGRANICZAJĄCE TERENY O RÓŻNYM PRZEZNACZENIU

PRZEZNACZENIE TERENU

MN - TEREN ZABUDOWY MIESZKNIOWEJ JEDNORODZINNEJ

U/MN - TEREN ZABUDOWY USŁUGOWEJ I MIESZKNIOWEJ JEDNORODZINNEJ

KDGP - DROGA KLASY GŁÓWNEJ RUCHU PRZYSPIESZONEGO

KDD - DROGA KLASY DOJAZDOWEJ

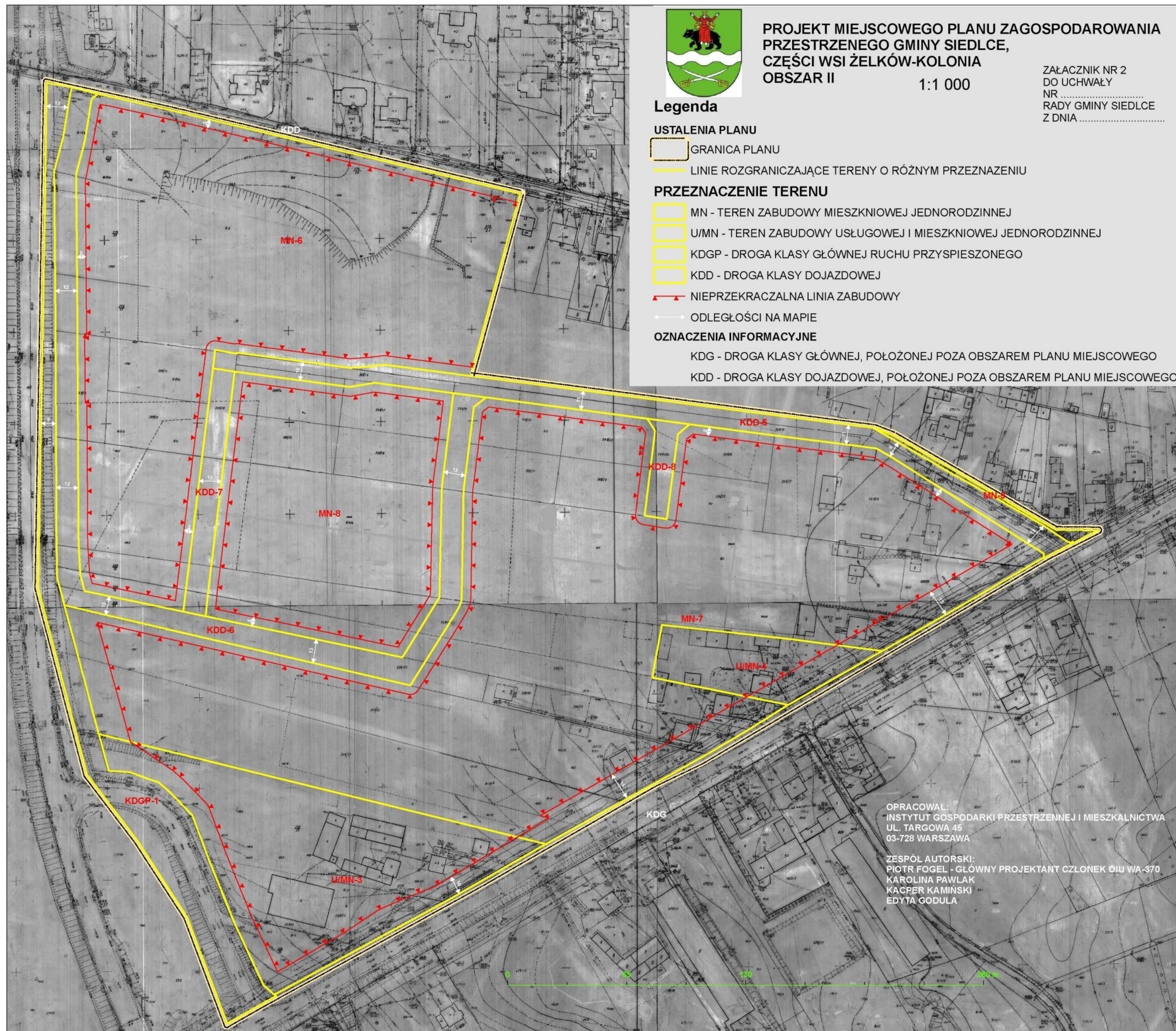
NIEPRZEKACZALNA LINIA ZABUDOWY

ODLEGŁOŚCI NA MAPIE

OZNACZENIA INFORMACYJNE

KDG - DROGA KLASY GŁÓWNEJ, POŁOŻONEJ POZA OBSZAREM PLANU MIEJSCOWEGO

KDD - DROGA KLASY DOJAZDOWEJ, POŁOŻONEJ POZA OBSZAREM PLANU MIEJSCOWEGO



OPRACOWAŁ:
INSTYTUT GOSPODARKI PRZESTRZENNEJ I MIESZKALNICTWA
UL. TARGOWA 45
03-728 WARSZAWA

ZESPÓŁ AUTORSKI:
PIOTR FOGEL - GŁÓWNY PROJEKTANT CZŁONEK OIU WA-370
KAROLINA PAWLAK
KACPER KAMIŃSKI
EDYTA GODULA