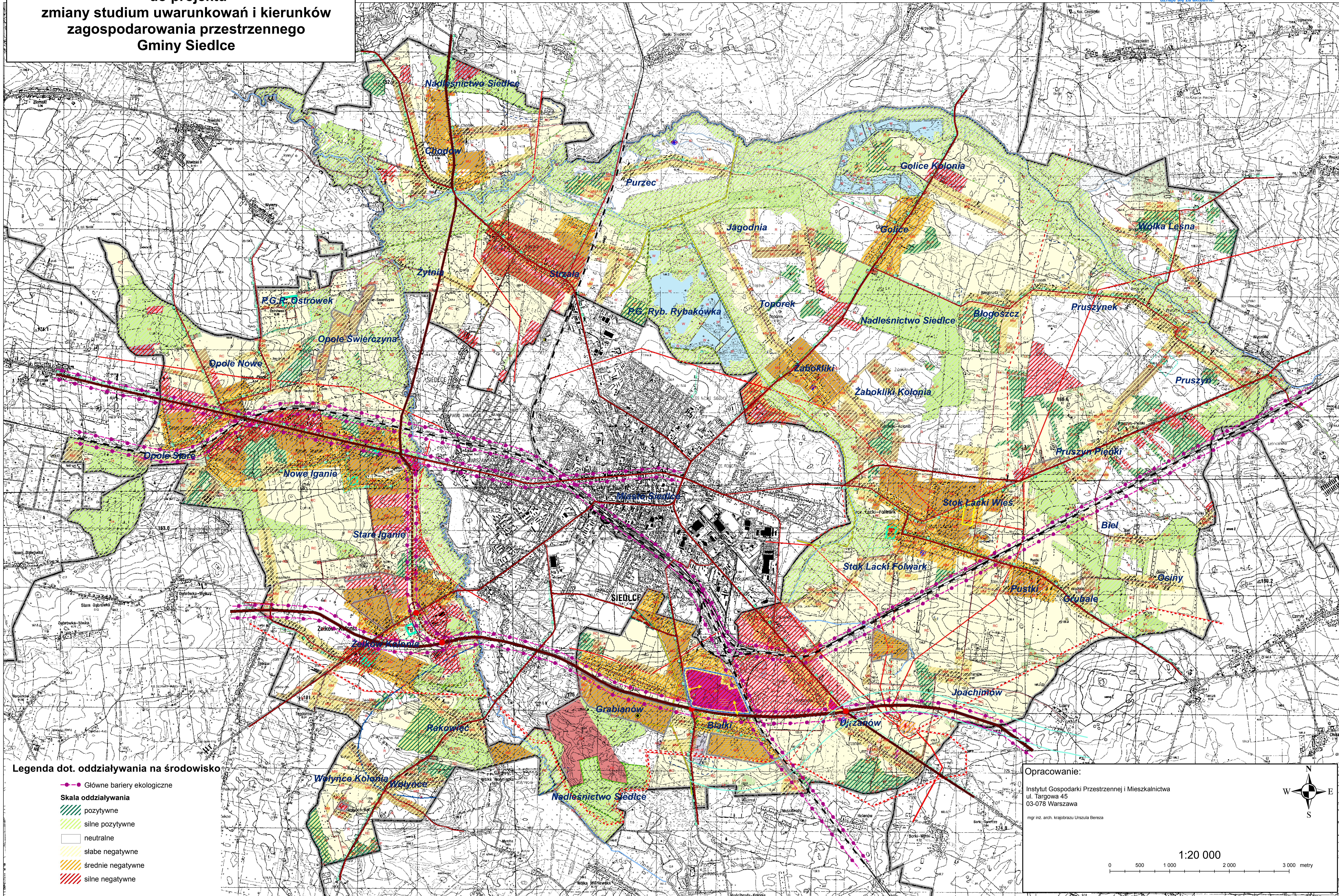


PROGNOZA ODDZIAŁYWANIA NA ŚRODOWISKO
do projektu
zmiany studium uwarunkowań i kierunków
zagospodarowania przestrzennego
Gminy Siedlce

Przedmiotowa zmiana studium dotyczy wyłącznie obszaru miejscowości Białki pomiędzy ul. Lutowską, obwodnicą drogową Siedlec w ciągu drogi nr 2 i torami kolejowymi. Zasięg zmiany jest ograniczony przestrzennie. Wszystkie pozostałe zapisy studium uwarunkowań i kierunków zagospodarowania przestrzennego gminy Siedlce zarówno w części tekstowej, jak i graficznej znajdujące się poza obszarem zmiany uznaje się za aktualne.



Legenda dot. oddziaływania na środowisko

- Głównie bariery ekologiczne
- Skala oddziaływania
 - pozytywne
 - silnie pozytywne
 - neutralne
 - słabe negatywne
 - średnie negatywne
 - silnie negatywne

Uzupełnienie legendy zmiana Studium z 2009 r.

- Granica zmiany Studium
- KIERUNKI ZMIAN W PRZEZNACZENIU TERENU**
 - MU - Tereny zabudowy mieszkaniowo – usługowej jednorodzinnej
 - AG/AG-H - Tereny aktywności gospodarczej (wielkopowierzchniowy obiekt handlowy) i centrum logistyczne
- Obszar do obowiązkowego opracowania planu miejscowego**
 - Lokalizacja wielkopowierzchniowych obiektów sprzedażowych
 - Tereny wymagające zgody na zmianę przeznaczenia na cele nierolnicze
 - Obsługa komunikacyjna terenu - kierunki włączeń

Legenda do Studium z 2008 r.

- Granica gminy
- Granice wsi
- KIERUNKI ZMIAN W PRZEZNACZENIU TERENU**
- OBSZARY ZAINWESTOWANE**
 - MU - Tereny zabudowy mieszkaniowo – usługowej jednorodzinnej
 - MM - Tereny zabudowy zagrodowej wraz z mieszkaniowo – usługową
 - ZD - Tereny rozwoju turystyki i rekreacji
 - AG - Tereny aktywności gospodarczej
 - AG-R - Tereny aktywności gospodarczej (produkcja rolna)
 - AG-H - Tereny aktywności gospodarczej (wielkopowierzchniowy obiekt handlowy)
 - AG-PE - Tereny aktywności gospodarczej (powierzchniowa eksploatacja)
- TERENY INFRASTRUKTURY TECHNICZNEJ**
 - IT-W - Ujęcia wody
 - IT-OS - Projektowana oczyszczalnia ścieków
 - IT-E - Projektowana stacja transformatora Siedlce-Ujzardów
 - IT-G - Projektowana stacja redukcyjna
 - IT-NO - Projektowane składowisko odpadów komunalnych
- TERENY KOMUNIKACJI**
 - KK - Tereny komunikacji kolejowej
 - KS - Tereny komunikacji drogowej
- OBSZARY OTWARTE**
 - Ls - Lasy
 - ZL-P - Projektowane zalesienia
 - ZC - Tereny cmentarzy
 - R - Tereny rolniczej przestrzeni produkcyjnej
 - RC - Tereny rolniczej przestrzeni produkcyjnej o korzystnych warunkach glebowych
 - RZ - Tereny rolniczej przestrzeni produkcyjnej położone w dolinach rzecznych
 - W - Tereny wód
 - PE-R - Tereny przeznaczone do rekultywacji
 - TS - Tereny zamknięte

Obszary, na których obowiązuje zakaz zabudowy

- Tereny o niekorzystnych warunkach inżyniersko - geologicznych
- Tereny narażone na niebezpieczeństwo powodzi

POLITYKA PLANISTYCZNA

Obszary do obowiązkowego opracowania planu miejscowego

- Obszary wskazane do scali i wórnego podziału nieruchomości
- Lokalizacja wielkopowierzchniowych obiektów sprzedażowych
- Obszary przestrzeni publicznej
- Tereny wymagające zgody na zmianę przeznaczenia gruntów na cele nierolnicze
- Obszary, dla których gmina ma zamiar opracować plany miejscowe
- Obszary problemowe

Obszary chronione i wskazane do ochrony na podstawie ustawy o ochronie przyrody

- Rezerwat "Gokobrz"
- Projektowane rezerwaty przyrody
- Obszar Natura 2000- Dolina Litwica
- Projektowany Park Krajobrazowy
- Granica Obszaru Chronionego Krajobrazu
- Pomniki przyrody
- Projektowany Zespół Przyrodniczo-Krajobrazowy

Obszary chronione i wskazane do ochrony na podstawie ustawy o ochronie zabytków

- Obiekty wpisane do rejestru zabytków
- Strefa ochrony konserwatorskiej A
- Strefa ochrony konserwatorskiej B
- Strefa ochrony konserwatorskiej E
- Strefa ochrony konserwatorskiej K
- Parki zabytkowe
- Strefa obserwacji archeologicznej AR1
- Strefa obserwacji archeologicznej AR2
- Strefa obserwacji archeologicznej AR2a
- Strefa obserwacji archeologicznej AR3
- Powierzchniowe stanowiska archeologiczne
- Pojedyncze stanowiska archeologiczne

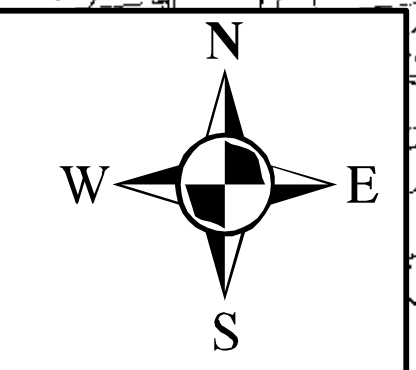
Kierunki rozwoju komunikacji i infrastruktury technicznej

Kierunki rozwoju układu drogowego

- Autostrada A-2 - projektowana
- Droga główna ruchu przyspieszonego
- Droga główna ruchu przyspieszonego - projektowany przebieg
- Droga główna
- Droga główna - projektowana
- Droga główna projektowana - wariant miejski
- Droga zbiorcza
- Droga lokalna lub dojazdowa
- Zespoły węzłów
- Projektowane węzły i zespoły węzłów
- Przejazdy drogowe bez powiązań
- Linie kolejowe
- Projektowane ścieżki rowerowe
- ISTNIEJĄCE I PROJEKTOWANE SIECI PRZESYŁOWE**
 - Gazociąg wysokiego ciśnienia DN 150
 - Linia energetyczna 400kV - istniejąca
 - Linia energetyczna 400kV - projektowana
 - Linia energetyczna 200kV - istniejąca
 - Linia energetyczna 110kV - istniejąca
 - Linia energetyczna 110kV - projektowana
- Ujęcia wody
- Strefa ochrony pośredniej ujęcia wody
- Projektowana gazowa stacja redukcyjno-pomiarowa i stopnia
- Projektowana stacja elektroenergetyczna Siedlce-Ujzardów
- Projektowana oczyszczalnia ścieków

Opracowanie:

Institut Gospodarki Przestrzennej i Mieszkalnictwa
ul. Targowa 45
03-078 Warszawa
mgr inż. arch. krajobrazu Urszula Bereza



1:20 000

