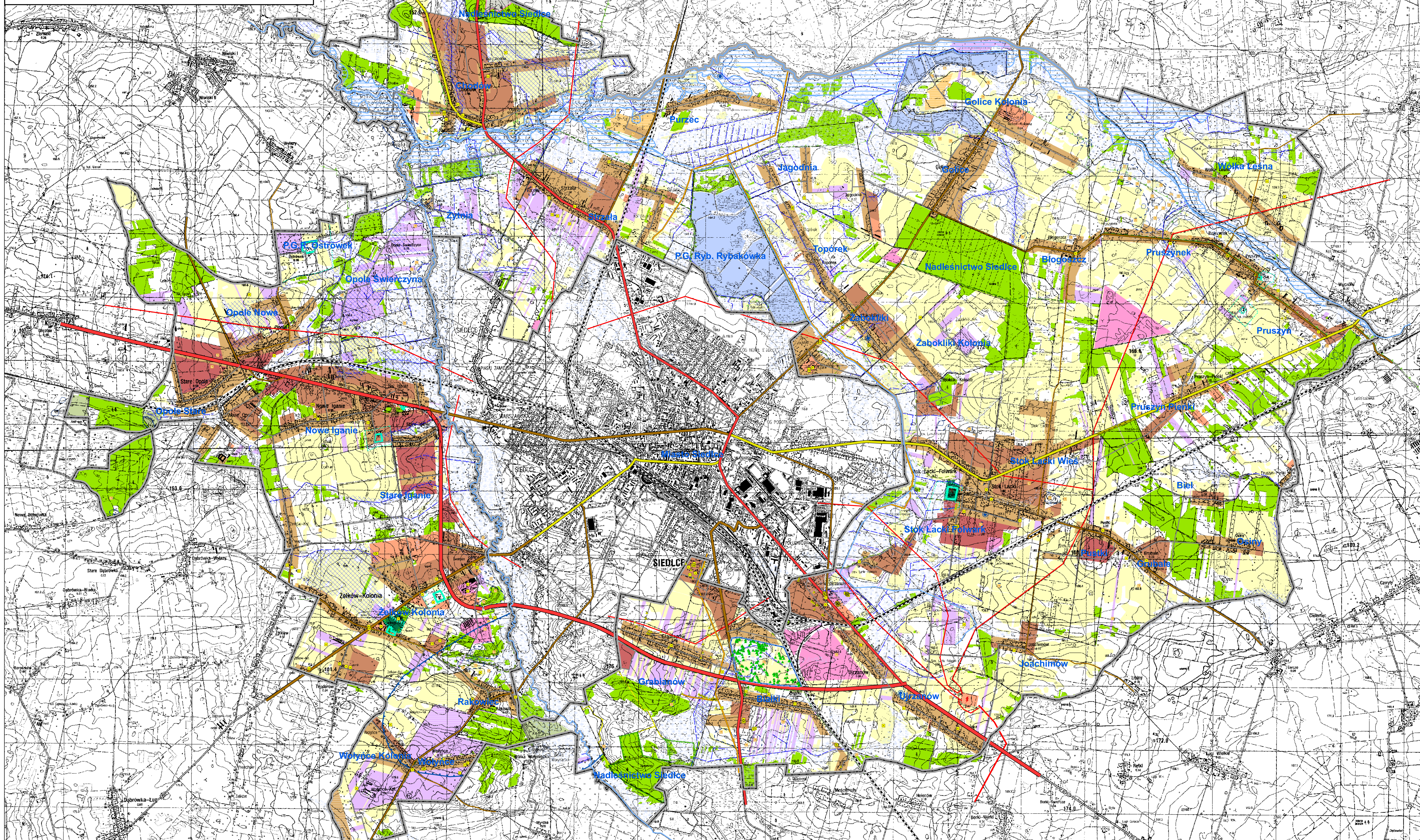


Studium uwarunkowań i kierunków zagospodarowania przestrzennego Gminy Siedlce

UWARUNKOWANIA

Załącznik Nr 3
do Uchwały Nr
Rady Gminy Siedlce
z dnia



Przedmiotowa zmiana studium dotyczy wyłącznie obszaru miejscowości Biarki pomiędzy ul. Lukowską, obwodnicą drogową Siedlce w ciągu drogi nr 2 i torami kolejowymi. Zasięg zmiany jest ograniczony przestrzennie. Wszystkie pozostałe zapisy studium uwarunkowań i kierunków zagospodarowania przestrzennego gminy Siedlce zarówno w części tekstowej, jak i graficznej znajdują się poza obszarem zmiany uznaje się za aktualne.

Opracował:
ZESPÓŁ
Instytutu Gospodarki Przestrzennej i Mieszkalnictwa
ul. Targowa 45
03-078 Warszawa

w składzie:
mgr Piotr Fogel – główny projektant, członek OIU z siedzibą w Warszawie nr 370
mgr inż. Wiesław Rybczycki
mgr inż. arch. Krzysztof Urszula Bereza
mgr inż. Katarzyna Pank
mgr inż. Kacper Kamiński
mgr Edyta Godała

1:20 000

Uzupełnienie legendy, zmiana Studium z 2009 r.

- Granica zmiany Studium
- Wnioski mieszkańców o zmianę przeznaczenia gruntów

Legenda do Studium z 2008 r.

- Granica gminy
- Granice wsi
- Sieć drogowa**
 - Droga krajowa główna ruchu przyspieszonego
 - Droga krajowa główna
 - Droga wojewódzka główna
 - Droga powiatowa główna
 - Droga powiatowa zbiorcza
 - Droga powiatowa lokalna
 - Droga gminna lokalna
- Polityka przestrzenna wyrażona w Studium uchwalonym w 1999 r.**
 - Tereny zabudowy zagrodowej
 - Tereny zabudowy mieszkaniowo-usługowej
 - Tereny zabudowy usługowo-mieszaniowej
 - Tereny zabudowy produkcyjno-usługowo-rzemieśniczej
 - Tereny zagospodarowania związane ze sportem, turystyką i rekreacją
 - Tereny zabudowy letniskowo-rekreacyjnej
 - Tereny zabudowy przemysłowo-składowej
 - Tereny zieleni parkowej
 - Wody powierzchniowe
 - Rzeki
 - Obszary zalężone
 - Teren górniczy
- Rolnicza przestrzeń produkcyjna**
 - Grunty orne I-IV klasy bonitacyjnej
 - Użytki zielone I-IV klasy bonitacyjnej
 - Pozostałe tereny rolnicze
 - Ważniejsze rowy melioracyjne
 - Tereny zmeliorowane
- Środowisko przyrodnicze i jego ochrona**
 - Rezerwat "Golobórz"
 - Obszar Natura 2000- Dolina Liwca
 - Granica Obszaru Chronionego Krajobrazu
 - Pomniki przyrody
- Obszary o wysokich walorach przyrodniczych**
 - Projektowane rezerwały przyrody
 - Projektowany Park Krajobrazowy
 - Projektowany Zespół Krajobrazowo - Przdniczy
 - Tereny okresowo podmokłe, o niekorzystnych warunkach inżyniersko - geologicznych
 - Obszary zalewowe, narażone na niebezpieczeństwo powodzi
- Dziedzictwo kulturowe i jego ochrona**
 - Obiekty wpisane do rejestru zabytków
- Strefy ochrony konserwatorskiej wskazane w mpzp**
 - Strefa ochrony konserwatorskiej A
 - Strefa ochrony konserwatorskiej B
 - Strefa ochrony konserwatorskiej E
 - Strefa ochrony konserwatorskiej K
- Archeologia**
 - Powierzchniowe stanowiska archeologiczne
 - Pojedyncze stanowiska archeologiczne
 - Strefa obserwacji archeologicznej AR1
 - Strefa obserwacji archeologicznej AR2
 - Strefa obserwacji archeologicznej AR2a
 - Strefa obserwacji archeologicznej AR3
- Istniejące sieci przesyłowe oraz kluczowe obiekty punktowe i ich strefy ochronne**
 - Gazociąg wysokiego ciśnienia DN 150
 - Linia energetyczna 400kV
 - Linia energetyczna 200kV
 - Linia energetyczna 110kV
 - Stacja elektroenergetyczna Siedlce-Ujrzanów - przesądzona lokalizacja
 - Ujęcia wody
 - Strefa ochrony pośredniej ujęcia wody
- Dotychczasowa polityka planistyczna**
 - Wydane decyzje o ustaleniu lokalizacji inwestycji celu publicznego
 - Wydane decyzje o warunkach zabudowy
 - Wnioski mieszkańców o zmianę przeznaczenia gruntów
 - Teren zamknięty