

**UCHWAŁA NR .....**

**RADY GMINY SIEDLCE**

z dnia ..... 2010 r.

**w sprawie zaliczenia dróg lokalnych, znajdujących się na terenie Gminy Siedlce do kategorii dróg gminnych**

Na podstawie art. 18 ust. 2 pkt 15 ustawy z dnia 8 marca 1990r. o samorządzie gminnym (tekst jednolity Dz. U. 2001r. Nr 142, poz. 1591 z późn. zm.) i art. 7 ust. 2 ustawy z dnia 21 marca 1985r. o drogach publicznych (tekst jednolity Dz. U. 2007r. Nr 19, poz.115 z późn. zm.) oraz po zasięgnięciu opinii Zarządu Powiatu w Siedlcach, Uchwała Nr 156/246/09 z dnia 21 grudnia 2009 r. **Rada Gminy Siedlce** uchwała, co następuje

**§ 1.** Zalicza do kategorii dróg gminnych następujące drogi:

1. Stok Lacki  
dz. nr geod.24-544. - na odcinku od drogi powiatowej nr 3666W Stok Lacki - Tarcze – Radzików Wielki - Szydłówka - Olszanka do drogi wwnęcznej - dz. nr geod. 10-79 w miejscowości Joachimów.
2. Stok Lacki  
dz. nr geod. 24- 545. - na odcinku od drogi powiatowej nr 3633W Błogoszcz - Ługi Wielkie - Borki Kosiorcki do drogi wewnęcznej dz. nr geod. 24- 544.
3. Stok Lacki  
dz. nr geod. 24-546. - na odcinku od drogi powiatowej nr 3633W Błogoszcz - Ługi Wielkie - Borki Kosiorcki do drogi wewnęcznej - dz. nr 24-544.
4. Białki  
dz nr geod. 7-153 i 1-1067. - na odcinku od drogi powiatowej nr 3685W (granice miasta Siedlce) do dz. nr geod. 1066/1.
5. Żabokliki  
dz. nr geod. 32-157 i 31 - 418. - na odcinku od drogi powiatowej nr 3617W Siedlce - Korczew do drogi gminnej nr 360814W Stok Lacki – Folwark – Żabokliki.
6. Żabokliki - Kolonia  
dz. nr geod. 32-157 i 32-163. - na odcinku od drogi gminnej nr 360814 Stok Lacki - Folwark – Żabokliki do drogi wewnęcznej dz. nr geod. 25-1265 w miejscowości Stok Lacki – Folwark.
7. Nowe Iganie i Żelków -  
Kolonia dz. nr geod.11-701 i 33-532/1. - na odcinku od drogi gminnej nr 360821W Stare Iganie - Nowe Iganie do drogi powiatowej nr 3606W Żelków – Chlewiska.
8. Stare Opole  
dz. nr geod. 23 - 83 i 23-92/8. - na odcinku od drogi gminnej nr 360830W do drogi wewnęcznej- dz. nr 23-110.
9. Stare Opole  
dz. nr geod. 23-110 i 23-109/5. - na odcinku od drogi krajowej nr 2 do drogi gminnej nr 360830W w miejscowości Stare Opole

**§ 2.** Szczegółowe położenie dróg wymienionych w § 1 określają załączniki graficzne 1-9 do niniejszej Uchwały.

**§ 3.** Wykonanie Uchwały powierza się Wójtowi Gminy Siedlce.

**§ 4.** Uchwała podlega ogłoszeniu w Dzienniku Urzędowym Województwa Mazowieckiego i wchodzi w życie po upływie 14 dni od jej ogłoszenia.

**Przewodniczący Rady Gminy**

**Janusz Mikulski**

**STOK LACKI**



**Przewodniczący Rady Gminy**

**Janusz Mikulski**

**BIAŁKI**



**Przewodniczący Rady Gminy**

**Janusz Mikulski**

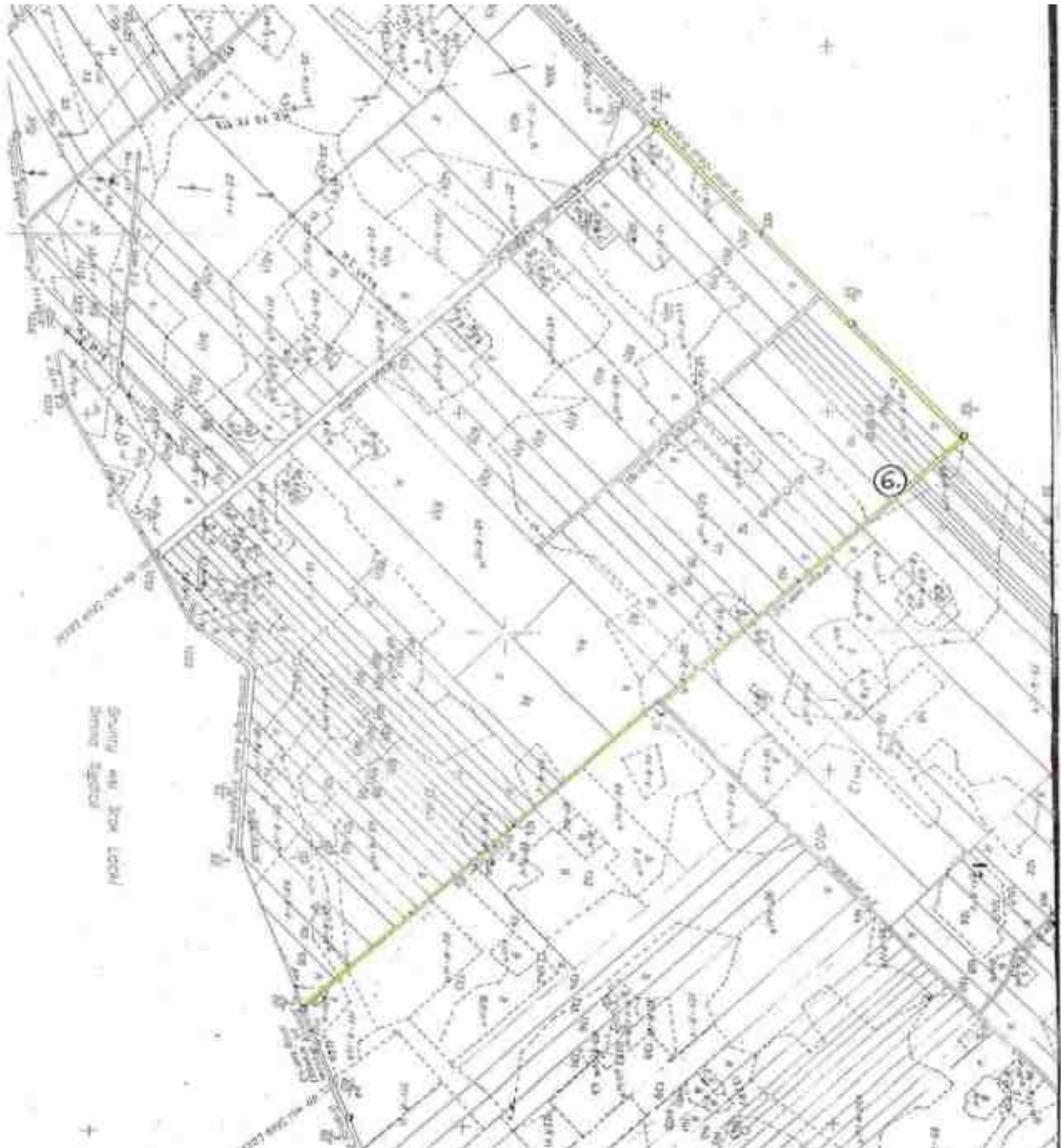
**ŻABOKLIKI**



Przewodniczący Rady Gminy

Janusz Mikulski

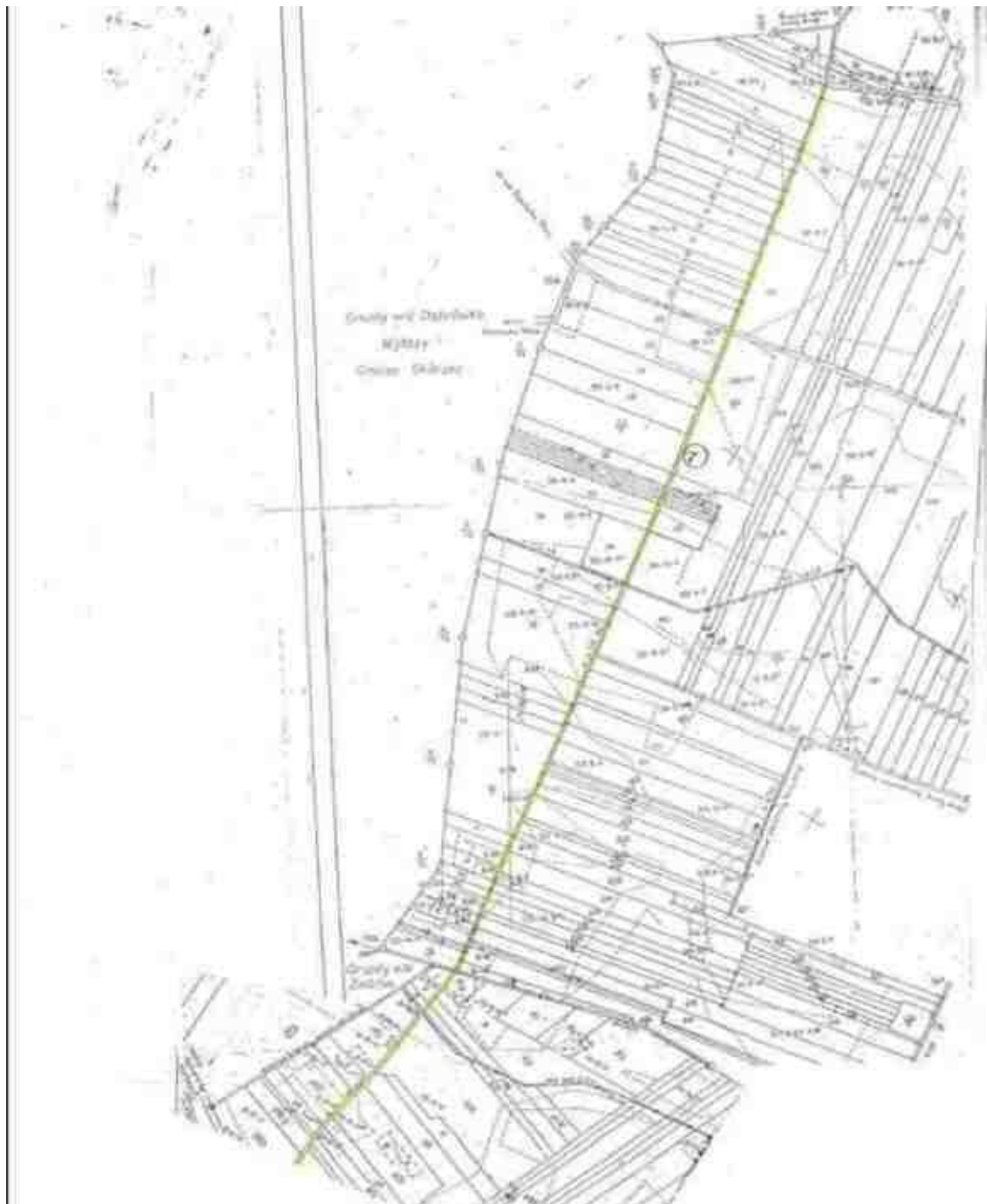
**ŻABOKLIKI-KOLONIA**



Przewodniczący Rady Gminy

Janusz Mikulski

**NOWE IGANIE. ŻELKÓW - KOLONIA**



**Przewodniczący Rady Gminy**

**Janusz Mikulski**

STARE OPOLE



Przewodniczący Rady Gminy

Janusz Mikulski