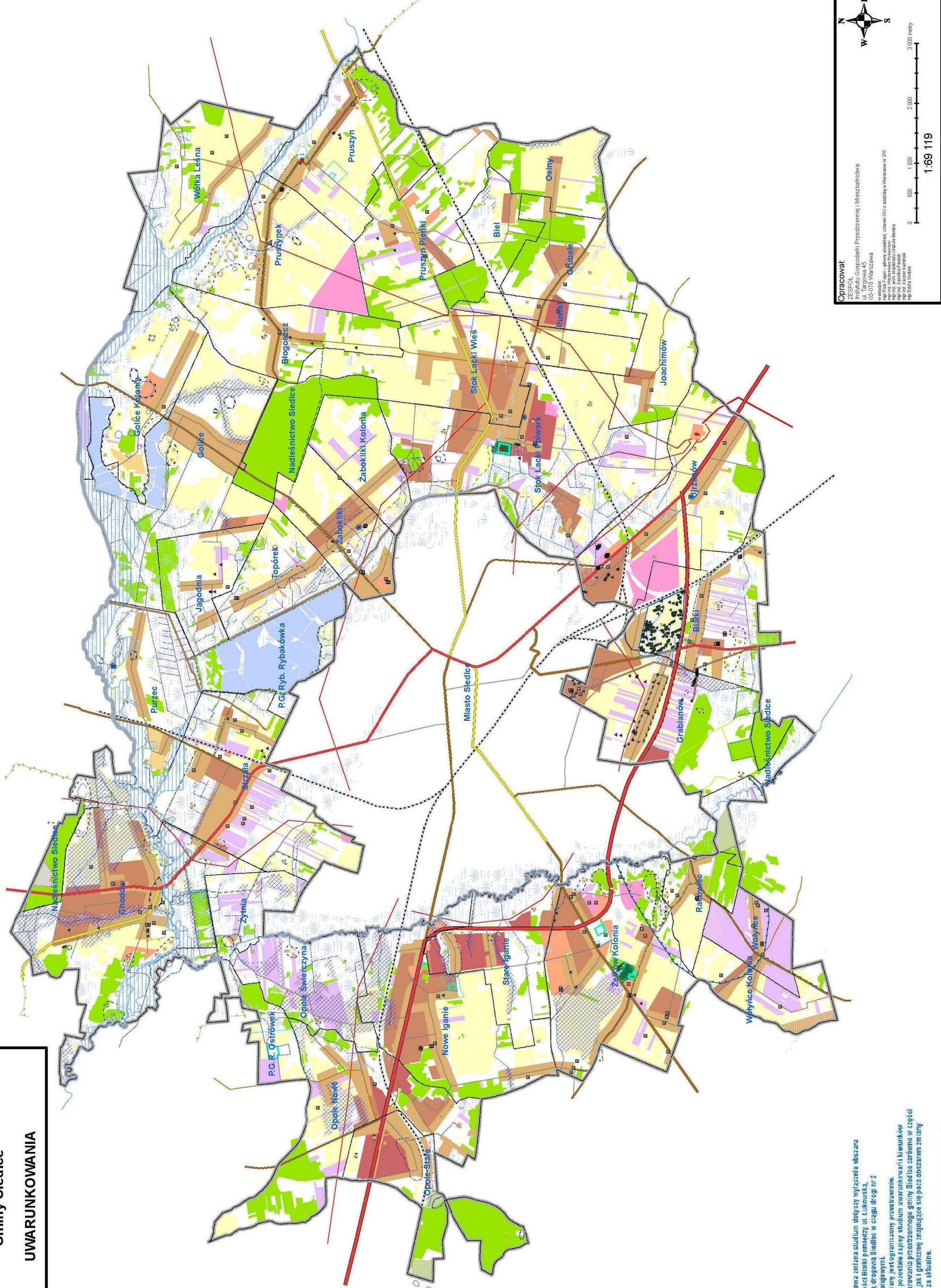


**Studium uwarunkowań i kierunków  
zagospodarowania przestrzennego  
Gminy Siedlice**

**UWARUNKOWANIA**



**Opisował:**  
CIESIO  
Instytut Gospodarki Przestrzennej i Mieszkalnictwa  
ul. Targowa 45  
05-205 Warszawa  
mgr inż. Piotr Kasper - główny projektant, członek GZiZ architekt w Warszawie nr 270  
mgr inż. Anna Wąsowska - techniczny  
mgr inż. Andrzej Baranowski  
mgr inż. Ewelina Wójcik

0 500 1000 1500 2000 2500 3000 metry

1:69 119

W  
S  
E  
N

Przedmiotowa zmiana studium dotyczy wyłącznie obszaru miejscowości Biłki pomieszczy ul. Łukowska, obwodnica drogową Siedlice w ciągu drogi nr 2 i torami kolejowymi.  
Załącznik nr 3 jest ogólnym studium uwarunkowań i kierunków zagospodarowania przestrzennego gminy Siedlice zarówno w części miejscowej, jak i granicznej, znajdujące się poza obszarem zmiany urbanistycznej.

**Uzupełnienie legendy, zmiana Studium z 2009 r.**  
Granica zmiany Studium  
Wnioski mieszkańców o zmianę przeznaczenia gruntów

- Legenda do Studium z 2008 r.**
- Granica gminy
  - Granica wsi
- Sieć drogowa**
- Droga krajowa główna ruchu przyspieszonego
  - Droga krajowa główna
  - Droga wojewódzka główna
  - Droga powiatowa główna
  - Droga powiatowa zbiorcza
  - Droga powiatowa lokalna
  - Droga gminna lokalna
- Polityka przestrzenna wyrażona w Studium uchwalonym w 1999 r.**
- Tereny zabudowy mieszkaniowo-usługowej
  - Tereny zabudowy usługowo-mieszkalniowej
  - Tereny zabudowy produkcyjno-usługowo-zemlelniczej
  - Tereny zagospodarowania związane ze sportem, turystyką i rekreacją
  - Tereny zabudowy (leśnikowo-rekreacyjnej)
  - Tereny zabudowy przemysłowo-skladowej
  - Tereny zieleni parkowej
  - Wody powierzchniowe
  - Rzeki
  - Obszary zielone
  - Tereny gminiczy
- Rolnicza przestrzeń produkcyjna**
- Grunty ome I-IV klasy bonitacyjnej
  - Użytki zielone I-IV klasy bonitacyjnej
  - Pozostałe tereny rolnicze
  - Ważniejsze rowy melioracyjne
  - Tereny zielonizowane
- Środowisko przyrodnicze i jego ochrona**
- Rezerwat "Cobobrz"
  - Obszar Natura 2000 - Dolina Lwowa
  - Granica Obszaru Chronionego Krajobrazu
  - Pomniki przyrody
- Obszary o wysokich walorach przyrodniczych**
- Projektowane rezerwy przyrody
  - Projektowany Park Krajobrazowy
  - Projektowany Zespół Krajobrazowo - Przemysłowy
  - Tereny okresowo podmokłe o niekorzystnych warunkach inżyniersko - geologicznych
  - Obszary zalewowe, narządzone na niebezpieczeństwo powodzi
- Dziedzictwo kulturowe i jego ochrona**
- Obiekty wpisane do rejestru zabytków
  - Strefy ochrony konserwatorskiej wskazane w m.p.zp
  - Strefa ochrony konserwatorskiej A
  - Strefa ochrony konserwatorskiej B
  - Strefa ochrony konserwatorskiej E
  - Strefa ochrony konserwatorskiej K
- Archeologia**
- Powierzchniowe stanowiska archeologiczne
  - Pogrzebiska stanowiska archeologiczne
  - Strefa obserwacji archeologicznej AR1
  - Strefa obserwacji archeologicznej AR2
  - Strefa obserwacji archeologicznej AR2a
  - Strefa obserwacji archeologicznej AR3
- Istniejące sieci przesyłowe oraz kluczowe obiekty punktowe i ich strefy ochronne**
- Gazociąg wysokiego ciśnienia DN 150
  - Linia energetyczna 400kV
  - Linia energetyczna 200kV
  - Linia energetyczna 110kV
  - Stacja elektroenergetyczna Siedlice-Ujzany - przeznaczona lokalizacja
  - Ujęcia wody
  - Strefa ochrony pośredniej ujęcia wody
- Dotychczasowa polityka planistyczna**
- Wydane decyzje o ustaleniu lokalizacji inwestycji celu publicznego
  - Wydane decyzje o warunkach zabudowy
  - Wnioski mieszkańców o zmianę przeznaczenia gruntów
  - Teren zamknięty